



บันทึกข้อความ

ส่วนราชการ กลุ่มงานพัฒนายุทธศาสตร์สาธารณสุข สำนักงานสาธารณสุขจังหวัดสุราษฎร์ธานี

ที่ สฎ ๐๐๓๓.๐๑๒ / ๒๕๖

วันที่ ๑๖ กุมภาพันธ์ ๒๕๖๔

เรื่อง ขออนุมัตินำข้อมูลเผยแพร่บนเว็บไซต์ของสำนักงานสาธารณสุขจังหวัดสุราษฎร์ธานี

เรียน นายแพทย์สาธารณสุขจังหวัดสุราษฎร์ธานี

ตามแนวทางการเผยแพร่ข้อมูลต่อสาธารณะผ่านเว็บไซต์ของหน่วยงาน จะต้องขออนุมัติจาก
ผู้บังคับบัญชาสูงสุดของหน่วยงาน

ในการนี้ กลุ่มงานพัฒนายุทธศาสตร์สาธารณสุข มีความประสงค์ขออนำข้อมูลเผยแพร่
ผลการดำเนินงานตามโครงการประเมินคุณธรรมและความโปร่งใสในการดำเนินงานของหน่วยงานภาครัฐ
(Integrity and Transparency Assessment: ITA) หมวด MOIT ๒ หน่วยงานมีการเปิดเผยข้อมูลข่าวสาร
ที่เป็นปัจจุบัน ต่อสาธารณะผ่านเว็บไซต์ของสำนักงานสาธารณสุขจังหวัดสุราษฎร์ธานี รายละเอียดตามที่แนบมาด้วย

จึงเรียนมาเพื่อโปรดพิจารณาอนุมัติ

(นายศรุตยา สุทธิรักษ์)

นักวิเคราะห์นโยบายและแผนชำนาญการพิเศษ
หัวหน้ากลุ่มงานพัฒนายุทธศาสตร์สาธารณสุข

อนุมัติ

(นายอนุ ทองแดง)

นายแพทย์สาธารณสุขจังหวัดสุราษฎร์ธานี

ผลการดำเนินงานตามโครงการประเมินคุณธรรมและความโปร่งใสในการดำเนินงาน
ของหน่วยงานภาครัฐ (Integrity and Transparency Assessment: ITA)
หมวด MOIT 2 หน่วยงานมีการเปิดเผยข้อมูลข่าวสารที่เป็นปัจจุบัน



ผู้รับผิดชอบ

นางสาววรรณวิมล ชัยประสานสินธุ์
นักวิชาการสาธารณสุขปฏิบัติการ
กลุ่มงานพัฒนายุทธศาสตร์สาธารณสุข
สำนักงานสาธารณสุขจังหวัดสุราษฎร์ธานี

โครงสร้างหน่วยงานในราชการบริหารส่วนภูมิภาค
สังกัดสำนักงานปลัดกระทรวงสาธารณสุข

สำนักงานสาธารณสุขจังหวัด

นายแพทย์สาธารณสุขจังหวัด (ผู้อำนวยการเฉพาะด้าน (แพทย์) สูง)

- นายแพทย์ (ด้านเวชกรรมป้องกัน)
- ทันตแพทย์ (ด้านทันตสาธารณสุข)
- เกษัชกร (ด้านเภสัชสาธารณสุข)
- นักวิชาการสาธารณสุข (ด้านบริการทาง

- นายแพทย์ (ด้านเวชกรรมป้องกัน)**
- นักวิชาการสาธารณสุข (ด้านส่งเสริมพัฒนา)
- นักวิเคราะห์นโยบายและแผน/นักวิชาการสาธารณสุข /นักวิชาการสาธารณสุข (ด้านบริหารสาธารณสุข)

ภารกิจสนับสนุนการดำเนินงานเขตสุขภาพ



*เฉพาะสาขาวิชาสาธารณสุขศาสตร์ทางทันตสาธารณสุข และได้รับใบอนุญาตประกอบวิชาชีพการสาธารณสุขชุมชน

** กำหนดเป็นตำแหน่งที่ 2 ได้ ตามหลักเกณฑ์ที่ สป.กำหนด

สำนักงานสาธารณสุขจังหวัด

นายแพทย์สาธารณสุขจังหวัด (ผู้อำนวยการเฉพาะด้าน (แพทย์) สูง)

1. กลุ่มงานบริหารทั่วไป

1. งานการเงินและการบัญชี
2. งานบริหารงบประมาณและการเฝ้าระวังทางการเงิน
3. งานตรวจสอบและควบคุมภายใน
4. งานพัสดุ ก่อสร้างและการซ่อมบำรุง
5. งานธุรการและการบริหารยานพาหนะ
6. งานสำนักงานเลขานุการและอำนวยการ
7. งานประชาสัมพันธ์

2. กลุ่มงานพัฒนายุทธศาสตร์สาธารณสุข

1. งานพัฒนายุทธศาสตร์สุขภาพ
2. งานนิเทศและประเมินผล
3. งานสาธารณสุขพื้นที่พิเศษ/พื้นที่เฉพาะ
4. งานนโยบายและโครงการพิเศษ
เช่น โครงการพระราชดำริ สมัชชาสุขภาพ
งานกระจายอำนาจ ฯลฯ
5. งานวิจัยและพัฒนาที่เกี่ยวข้องกับงานพัฒนายุทธศาสตร์
สาธารณสุข

3. กลุ่มงานส่งเสริมสุขภาพ

1. งานส่งเสริมสุขภาพตามกลุ่มวัย
- แม่และเด็ก
- วัยเรียน
- วัยรุ่น
- วัยทำงาน
- วัยสูงอายุ
2. งานพัฒนาพฤติกรรมสุขภาพ
3. งานประเมินผลกระทบต่อสุขภาพ
4. งานวิจัยและพัฒนาที่เกี่ยวข้องกับงานส่งเสริมสุขภาพ

4. กลุ่มงานควบคุมโรคติดต่อ

1. งานควบคุมโรคติดต่อทั่วไป
2. งานควบคุมโรคติดต่อในพื้นที่เฉพาะ
3. งานสอบสวนโรค
- งานประเมินปัญหาสุขภาพโรคติดต่อในพื้นที่
- พัฒนาระบบเฝ้าระวังและควบคุมโรค
4. งานเฝ้าระวังโรคทางระบาดวิทยา
5. งานบริหารจัดการภัยพิบัติ
6. งานวิจัยและพัฒนาที่เกี่ยวข้องกับงานควบคุมโรคติดต่อ

5. กลุ่มกฎหมาย

1. งานกฎหมายและคดี
(1) งานให้คำปรึกษา เผยแพร่ความรู้และให้ความเห็นทาง
กฎหมาย
(2) งานนิติกรรม สัญญา และการบริหารสัญญา
(3) งานไกล่เกลี่ยและรับข้อพิพาททางกฏหมายและ
สาธารณสุข
(4) งานดำเนินคดีอาญา คดีแพ่ง และคดีปกครอง
(5) งานบังคับคดีตามคำพิพากษาหรือคำสั่ง
2. งานบังคับใช้กฎหมายสาธารณสุข
(1) งานบังคับใช้กฎหมายสุขภาพและสาธารณสุข
(2) งานเปรียบเทียบคดีและการปรับเป็นพินัย
(3) งานกฎหมายด้านเทคโนโลยีสารสนเทศ
3. งานเสริมสร้างวินัยและระบบคุณธรรม
(1) งานเสริมสร้างระบบคุณธรรมและการดำเนินการทางวินัย
(2) งานจัดการเรื่องร้องเรียน การร้องทุกข์ และการอุทธรณ์
(3) งานความรับผิดชอบทางละเมิดและมาตรการทางปกครอง

6. กลุ่มงานคุ้มครองผู้บริโภคและเภสัชสาธารณสุข

1. งานมาตรฐานผลิตภัณฑ์และสถานประกอบการด้านสุขภาพ
2. งานคุ้มครองสิทธิผู้บริโภคด้านสาธารณสุข
3. งานพัฒนาระบบยาและเวชภัณฑ์
4. งานส่งเสริมและสนับสนุนธุรกิจสุขภาพ
5. งานมาตรฐานสถานพยาบาลและการประกอบโรคศิลปะ
6. งานอาหารปลอดภัย
7. งานวิจัยและพัฒนาที่เกี่ยวข้องกับงานคุ้มครองผู้บริโภค
และเภสัชสาธารณสุข

7. กลุ่มงานประกันสุขภาพ

1. งานบริหารจัดการข้อมูลผู้มีสิทธิและจำแนกประเภทผู้รับบริการเพื่อให้ได้รับการดูแลตามสิทธิ
ประกันสุขภาพอย่างเหมาะสม
2. งานบริหารกองทุนต่างๆ เช่น กองทุนหลักประกันสุขภาพ กองทุนประกันสังคมกองทุนแรงงานต่างด้าว
กองทุนบุคคลผู้มีปัญหาสถานะและสิทธิ เป็นต้น ร่วมวางแผนจำหน่ายและบริหารทรัพยากร
สุขภาพอย่างเป็นธรรมให้เหมาะสมกับผู้รับบริการ (Discharge Planning) ตามเงื่อนไขของ
กองทุนสุขภาพต่าง ๆ ร่วมกับทีมนำทางคลินิก (Patient care team)
3. งานบริหารจัดการการเงินการคลัง
4. งานคุ้มครองสิทธิ การรับเรื่องร้องเรียน
5. งานบริหารการชดเชย ตรวจสอบเวชระเบียนและงานทบทวนผลลัพธ์บริการทางการแพทย์
6. งานพยาบาลผู้จัดการรายกรณี (Case Management) ผู้รับบริการทุกกลุ่มวัยที่ได้รับการบริการ
สุขภาพทั่วไปหรือเฉพาะกลุ่มโรค รวมทั้งผู้ที่ได้รับความเสียหายจากบริการสาธารณสุข
7. วิเคราะห์ วิจัย ประเมินผล ทบทวนและให้ข้อเสนอแนะเกี่ยวกับการบริหารทรัพยากร
สุขภาพทางการแพทย์และการพยาบาล (Utilization Review) และการประกันสุขภาพ
ตามหลักวิชาการอย่างมีคุณภาพตามมาตรฐาน คุ่มค่า และเหมาะสม

8. กลุ่มงานพัฒนาคุณภาพและรูปแบบบริการ

1. งานพัฒนาคุณภาพบริการทุกมาตรฐาน
2. งานพัฒนาคุณภาพการบริหาร
3. งานพัฒนาระบบบริการปฐมภูมิและระบบสุขภาพ
อำเภอ
4. งานสนับสนุนแผนพัฒนาระบบบริการสุขภาพ
5. งานพัฒนาระบบส่งต่อ
6. งานสุศึกษาและประชาสัมพันธ์
7. งานสนับสนุนการสร้าง สุขภาพภาคประชาชน
8. งานวิจัยและพัฒนาที่เกี่ยวข้องกับงานพัฒนาคุณภาพ
และรูปแบบบริการ

สำนักงานสาธารณสุขจังหวัด

นายแพทย์สาธารณสุขจังหวัด (ผู้อำนวยการเฉพาะด้าน (แพทย์) สูง)

9. กลุ่มงานทันตสาธารณสุข

1. งานพัฒนาระบบทันตสุขภาพ
2. งานส่งเสริม ป้องกันและเฝ้าระวังทันตสุขภาพตามกลุ่มวัย
3. งานสนับสนุนบริการทันตกรรมในหน่วยบริการทุกระดับ
4. งานวิจัยและพัฒนาที่เกี่ยวข้องกับงานทันตสาธารณสุข
5. งานบริการทางด้านทันตสาธารณสุข

10. กลุ่มงานบริหารทรัพยากรบุคคล

งานบริหารกำลังคน

1. งานวางแผนกำลังคน
2. งานสรรหาและบรรจุแต่งตั้ง
3. งานฐานข้อมูลทรัพยากรบุคคล
4. ทะเบียนประวัติและเครื่องราชอิสริยาภรณ์
5. งานสวัสดิการและสิทธิประโยชน์
6. งานประเมินคุณสมบัติบุคคลและผลงาน ขึ้นดำรงตำแหน่งที่สูงขึ้น และงานประเมินผลการปฏิบัติงาน
7. งานเงินเดือน

งานพัฒนาบุคลากร

1. งานพัฒนาบุคลากร (ด้านบริหาร ด้านวิชาการ)
2. งานส่งเสริมสนับสนุนการทำงานวิจัย
3. งานศึกษาและฝึกอบรม

13. กลุ่มงานการแพทย์แผนไทยและการแพทย์ทางเลือก

1. งานพัฒนาระบบบริหารงานแพทย์แผนไทยและการแพทย์ทางเลือก
2. งานพัฒนาและส่งเสริมบริการการแพทย์แผนไทยและการแพทย์ทางเลือก
3. งานพัฒนาระบบข้อมูลและเทคโนโลยีทางการแพทย์แผนไทย
4. งานวิชาการและพัฒนาบุคลากรแพทย์แผนไทยและงานวิจัย
5. งานคุ้มครองภูมิปัญญาแพทย์แผนไทย
6. งานวิจัยและพัฒนาที่เกี่ยวข้องกับการแพทย์แผนไทยและการแพทย์ทางเลือก
7. งานบริการทางด้านการแพทย์แผนไทยและการแพทย์ทางเลือก

12. กลุ่มงานควบคุมโรคไม่ติดต่อ สุขภาพจิตและยาเสพติด

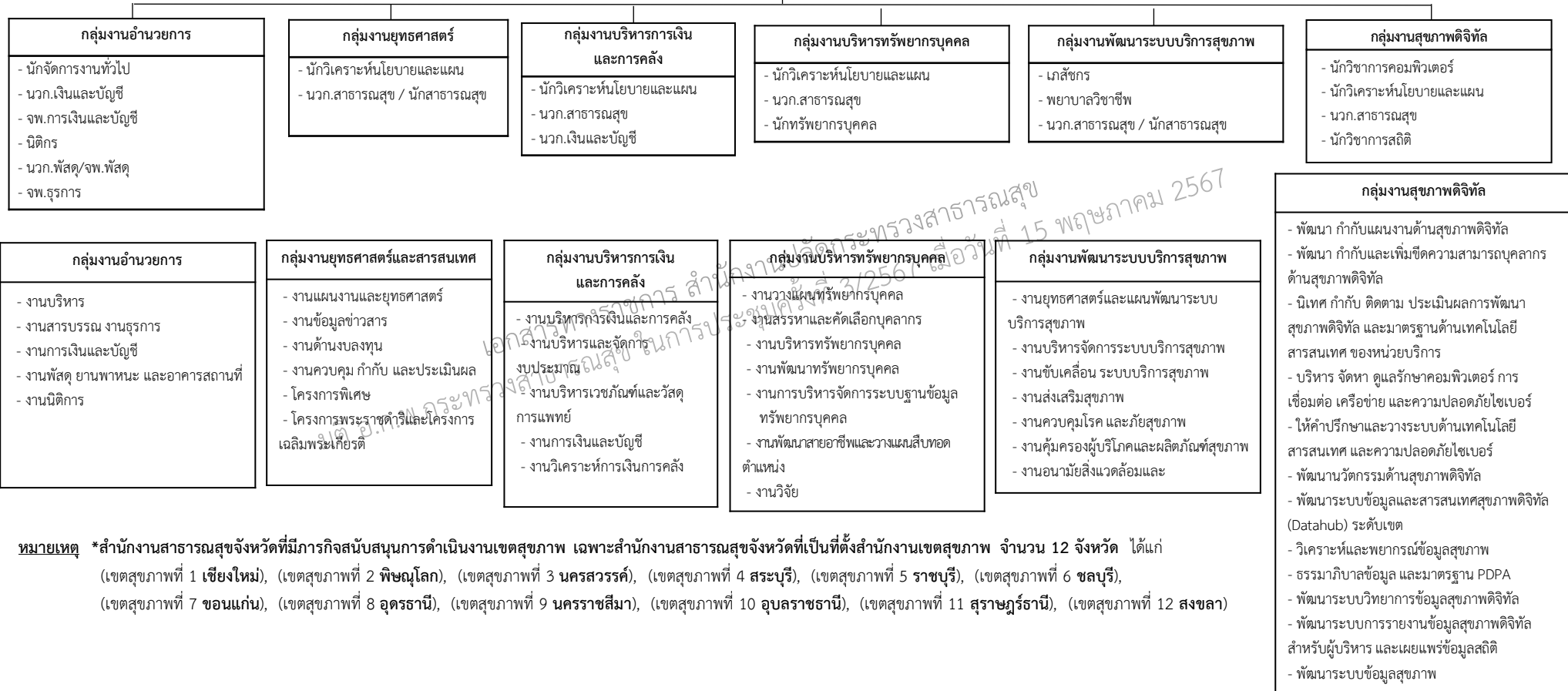
1. งานป้องกันและควบคุมโรคไม่ติดต่อ (เบาหวาน ความดันโลหิตสูง หลอดเลือดหัวใจ หลอดเลือดสมอง มะเร็ง ฯลฯ)
2. งานพัฒนาคุณภาพชีวิตคนพิการ
3. งานอุบัติเหตุและบริการแพทย์ฉุกเฉิน
4. งานป้องกันและควบคุมการบริโภคสุราและยาสูบ
5. งานสุขภาพจิต
6. งานยาเสพติดและงานบำบัดยาเสพติด
 - บริหารจัดการองค์กรงานยาเสพติดของหน่วยงานแบบบูรณาการ
 - ป้องกันและแก้ไขปัญหาเสพติดด้านการบำบัดรักษาและฟื้นฟูสมรรถภาพของผู้ป่วยยาเสพติด
 - ป้องกันกลุ่มเสี่ยงให้มีโอกาสเกี่ยวข้องกับยาเสพติด
7. งานวิจัยและพัฒนาที่เกี่ยวข้องกับงานควบคุมโรคไม่ติดต่อ สุขภาพจิตและยาเสพติด

11. กลุ่มงานอนามัยสิ่งแวดล้อมและอาชีวอนามัย

1. งานอาชีวอนามัยและควบคุมโรคจากสิ่งแวดล้อม
2. งานพัฒนาอนามัยสิ่งแวดล้อม
3. งานตามกฎหมายหรือ พรบ.อื่น ที่เกี่ยวข้อง เช่น พรบ.สาธารณสุข 2535 เป็นต้น
4. งานประเมินผลกระทบด้านสุขภาพและสิ่งแวดล้อม
5. งานวิจัยและพัฒนาที่เกี่ยวข้องกับงานอนามัยสิ่งแวดล้อมและอาชีวอนามัย

14. กลุ่มงานสุขภาพดิจิทัล

1. พัฒนาแผนงานด้านสุขภาพดิจิทัล
2. พัฒนาและเพิ่มขีดความสามารถบุคลากรด้านสุขภาพดิจิทัล
3. พัฒนางานวิจัยและนวัตกรรมสุขภาพดิจิทัล
4. นิเทศ กำกับ ติดตาม และประเมินผลการพัฒนาสุขภาพดิจิทัลของหน่วยบริการ
5. บริหาร จัดทำ ดูแลรักษาคอมพิวเตอร์ การเชื่อมต่อ เครือข่าย และความปลอดภัย และซ่อมบำรุง
6. พัฒนา กำกับ ระบบตามมาตรฐาน และ พ.ร.บ.ด้านเทคโนโลยีสารสนเทศ และความปลอดภัย
7. ให้คำปรึกษาและวางระบบด้านเทคโนโลยีสารสนเทศ และความปลอดภัยไซเบอร์
8. พัฒนาระบบข้อมูลและสารสนเทศสุขภาพดิจิทัล (Datahub) ระดับจังหวัด
9. พัฒนาชุดข้อมูลบริการสุขภาพดิจิทัล ระดับจังหวัด (Standard Data Set)
10. พัฒนาแพลตฟอร์มดิจิทัล เพื่อการแลกเปลี่ยนข้อมูลหน่วยงานและบริการประชาชน
11. วิเคราะห์และพยากรณ์ข้อมูลสุขภาพ
12. ธรรมนูญข้อมูล และมาตรฐาน PDPA
13. พัฒนาระบบวิทยาการข้อมูลสุขภาพดิจิทัล
14. พัฒนาระบบการรายงานข้อมูลสุขภาพดิจิทัลสำหรับผู้บริหารและเผยแพร่ข้อมูลสถิติ



หมายเหตุ *สำนักงานสาธารณสุขจังหวัดที่มีภารกิจสนับสนุนการดำเนินงานเขตสุขภาพ เฉพาะสำนักงานสาธารณสุขจังหวัดที่เป็นที่ตั้งสำนักงานเขตสุขภาพ จำนวน 12 จังหวัด ได้แก่ (เขตสุขภาพที่ 1 เชียงใหม่), (เขตสุขภาพที่ 2 พิษณุโลก), (เขตสุขภาพที่ 3 นครสวรรค์), (เขตสุขภาพที่ 4 สระบุรี), (เขตสุขภาพที่ 5 ราชบุรี), (เขตสุขภาพที่ 6 ชลบุรี), (เขตสุขภาพที่ 7 ขอนแก่น), (เขตสุขภาพที่ 8 อุดรธานี), (เขตสุขภาพที่ 9 นครราชสีมา), (เขตสุขภาพที่ 10 อุบลราชธานี), (เขตสุขภาพที่ 11 สุราษฎร์ธานี), (เขตสุขภาพที่ 12 สงขลา)

โรงพยาบาลศูนย์/โรงพยาบาลทั่วไป

ผู้อำนวยการโรงพยาบาล ผู้อำนวยการเฉพาะด้าน (แพทย์) สูง

- นายแพทย์ (ทว) - ทันตแพทย์ (ซช) - เภสัชกร (ซช)
- พยาบาลวิชาชีพ (ซช) - นักรังสีการแพทย์ (ซช)
- นักกายภาพบำบัด (ซช) - นักเทคนิคการแพทย์ (ซช)

- รองผู้อำนวยการฝ่ายการแพทย์* (นายแพทย์)
- รองผู้อำนวยการฝ่ายบริหาร* (นักจัดการงานทั่วไป/นักวิเคราะห์นโยบายและแผน/นักวิชาการสาธารณสุข (ด้านบริหารโรงพยาบาล))
- รองผู้อำนวยการฝ่ายการพยาบาล* (หัวหน้าพยาบาล)

ภารกิจอำนาจการ

1. กลุ่มงานบริหารทั่วไป
2. กลุ่มงานพัสดุ
3. กลุ่มงานโครงสร้างพื้นฐานและวิศวกรรมทางการแพทย์
4. กลุ่มงานทรัพยากรบุคคล
5. กลุ่มงานการเงิน
6. กลุ่มงานบัญชี

ภารกิจด้านพัฒนาระบบบริการและสนับสนุนบริการสุขภาพ

1. กลุ่มงานประกันสุขภาพ
2. กลุ่มงานยุทธศาสตร์และแผนงานโครงการ
3. กลุ่มงานพัฒนาทรัพยากรบุคคล
4. กลุ่มงานพัฒนาคุณภาพ บริการและมาตรฐาน

ภารกิจด้านบริการปฐมภูมิ

1. กลุ่มงานผู้ป่วยนอก
2. กลุ่มงานการแพทย์แผนไทยและการแพทย์ทางเลือก
3. กลุ่มงานเวชกรรมสังคม
4. กลุ่มงานสหศึกษา
5. กลุ่มงานอาชีวเวชกรรม
6. กลุ่มงานการพยาบาลชุมชน

ภารกิจด้านผลิตบุคลากรทางการแพทย์

1. ศูนย์แพทยศาสตรชั้นคลินิก*
2. กลุ่มงานฝึกอบรมพัฒนาบุคลากรทางการแพทย์**

* เฉพาะโรงพยาบาลศูนย์ / โรงพยาบาลทั่วไปที่มีการสอนนักศึกษาแพทย์ชั้นคลินิกของตนเอง

** เฉพาะโรงพยาบาลที่เป็นสถาบันสมทบกับมหาวิทยาลัยต่าง ๆ ในการสอนนักศึกษาแพทย์

ภารกิจสุขภาพดิจิทัล

1. กลุ่มงานเทคโนโลยีสารสนเทศ
2. กลุ่มงานสุขภาพดิจิทัล
3. กลุ่มงานเวชระเบียนและข้อมูลทางการแพทย์

ภารกิจด้านทันตกรรม***

1. กลุ่มงานบริการทันตกรรมปฐมภูมิและทุติยภูมิ
2. กลุ่มงานบริการทันตกรรมตติยภูมิและศูนย์ความเป็นเลิศ
3. กลุ่มงานพัฒนาคุณภาพบริการและวิชาการทันตกรรม

ภารกิจด้านบริการทุติยภูมิและตติยภูมิ

1. กลุ่มงานเวชศาสตร์ฉุกเฉิน	11. กลุ่มงานสูติ-นรีเวชกรรม
2. กลุ่มงานอายุรกรรม	12. กลุ่มงานวิสัญญีวิทยา
3. กลุ่มงานศัลยกรรม	13. กลุ่มงานจิตเวชและยาเสพติด
4. กลุ่มงานศัลยกรรมออร์โธปิดิกส์	14. กลุ่มงานทันตกรรม****
5. กลุ่มงานกุมารเวชกรรม	15. กลุ่มงานรังสีวิทยา
6. กลุ่มงานนิติเวช	16. กลุ่มงานเทคนิคการแพทย์และพยาธิวิทยาคลินิก
7. กลุ่มงานจักษุวิทยา	
8. กลุ่มงานโสต ศอ นาสิก	17. กลุ่มงานเวชกรรมฟื้นฟู
9. กลุ่มงานโภชนศาสตร์	18. กลุ่มงานสังคมสงเคราะห์
10. กลุ่มงานพยาธิวิทยากายวิภาค	19. กลุ่มงานเภสัชกรรม

ภารกิจด้านการพยาบาล

1. กลุ่มงานการพยาบาลผู้ป่วยอุบัติเหตุและฉุกเฉิน	9. กลุ่มงานการพยาบาลผู้ป่วยสูติ-นรีเวช
2. กลุ่มงานการพยาบาลผู้ป่วยนอก	10. กลุ่มงานการพยาบาลจิตเวช
3. กลุ่มงานการพยาบาลผู้ป่วยหนัก	11. กลุ่มงานการพยาบาลผู้ป่วยกุมารเวชกรรม
4. กลุ่มงานการพยาบาลผู้คลอด	12. กลุ่มงานการพยาบาลผู้ป่วยออร์โธปิดิกส์
5. กลุ่มงานการพยาบาลผู้ป่วยห้องผ่าตัด	13. กลุ่มงานการพยาบาลผู้ป่วยไต ตอ นาสิก จักษุ
6. กลุ่มงานการพยาบาลวิสัญญี	14. กลุ่มงานการพยาบาลด้านการควบคุมและป้องกันการติดเชื้อ
7. กลุ่มงานการพยาบาลผู้ป่วยอายุรกรรม	15. กลุ่มงานการพยาบาลตรวจรักษาพิเศษ
8. กลุ่มงานการพยาบาลผู้ป่วยศัลยกรรม	16. กลุ่มงานวิจัยและพัฒนาการพยาบาล

*** เฉพาะโรงพยาบาลศูนย์ / โรงพยาบาลทั่วไปที่ได้รับอนุมัติการจัดตั้งภารกิจด้านทันตกรรม

****สำหรับโรงพยาบาลที่ได้รับการจัดตั้งภารกิจด้านทันตกรรมแล้วจะไม่มีกลุ่มงานนี้ในโครงสร้าง

โรงพยาบาลศูนย์/โรงพยาบาลทั่วไป

ผู้อำนวยการโรงพยาบาล ผู้อำนวยการเฉพาะด้าน (แพทย์) สูง

- นายแพทย์ (ทว) -
- ทันตแพทย์ (ชช) -
- เภสัชกร (ชช) -
- พยาบาลวิชาชีพ (ชช) -
- นักรังสีการแพทย์ (ชช) -
- นักกายภาพบำบัด (ชช) -
- นักเทคนิคการแพทย์ (ชช) -

- รองผู้อำนวยการฝ่ายการแพทย์* (นายแพทย์)
- รองผู้อำนวยการฝ่ายบริหาร*
(นักจัดการงานทั่วไป/นักวิเคราะห์นโยบายและแผน/นักวิชาการสาธารณสุข (ด้านบริหารโรงพยาบาล))
- รองผู้อำนวยการฝ่ายการพยาบาล* (หัวหน้าพยาบาล)

ภารกิจผู้อำนวยการ

1. กลุ่มงานบริหารทั่วไป

- นักจัดการงานทั่วไป
- นิติกร
- จพ.ธุรการ
- นายช่างเทคนิค
- นายช่างศิลป์
- นักประชาสัมพันธ์
- จพ.เผยแพร่ประชาสัมพันธ์

2. กลุ่มงานพัสดุ

- นวก.พัสดุ
- จพ.พัสดุ

3. กลุ่มงานโครงสร้างพื้นฐานและ วิศวกรรมทางการแพทย์

- วิศวกรโยธา/วิศวกรเครื่องกล/
วิศวกรไฟฟ้า/วิศวกรสิ่งแวดล้อม/
วิศวกร/วิศวกร (ชีวการแพทย์)
- นายช่างเทคนิค
- จพ.ธุรการ

4. กลุ่มงานทรัพยากรบุคคล

- นักทรัพยากรบุคคล
- จพ.ธุรการ

5. กลุ่มงานการเงิน

- นวก.เงินและบัญชี
- จพ.การเงินและบัญชี

6. กลุ่มงานบัญชี

- นวก.เงินและบัญชี
- จพ.การเงินและบัญชี

หมายเหตุ * เป็นการมอบหมายให้ปฏิบัติหน้าที่รองผู้อำนวยการฝ่าย

โรงพยาบาลศูนย์/โรงพยาบาลทั่วไป

ผู้อำนวยการโรงพยาบาล ผู้อำนวยการเฉพาะด้าน (แพทย์) สูง

ภารกิจด้านอำนวยการ

รับผิดชอบการบริหารจัดการทรัพยากร ของกลุ่มงานบริหารทั่วไป กลุ่มงานทรัพยากรบุคคล กลุ่มงานการเงิน กลุ่มงานบัญชี กลุ่มงานพัสดุ และกลุ่มงานโครงสร้างพื้นฐานและวิศวกรรมทางการแพทย์ เพื่อสนับสนุนการบริการให้บรรลุวัตถุประสงค์ของโรงพยาบาล

1. กลุ่มงานบริหารทั่วไป

รับผิดชอบการบริหารจัดการทั่วไป ได้แก่

- **งานธุรการทั่วไป** มีหน้าที่จัดการระบบงานและสนับสนุนการปฏิบัติงานของงานต่าง ๆ ได้แก่ งานเลขานุการ งานเคหะบริการและอาคารสถานที่ งานบริการยานพาหนะ งานรักษาความปลอดภัย งานสิ่งแวดล้อมและความปลอดภัย งานจัดการของเสีย งานประชาสัมพันธ์และบริการทั่วไป
- **งานสารบรรณ** มีหน้าที่จัดวางระบบสารบรรณตั้งแต่การรับ การส่ง การจัดเก็บ และการทำลายให้เป็นไปตามระเบียบแบบแผนของทางราชการ
- **งานกฎหมาย** มีหน้าที่ ดังนี้
 1. งานกฎหมายและคดี
 - (1) การให้คำปรึกษา เผยแพร่ความรู้และให้ความเห็นทางกฎหมาย
 - (2) การจัดทำนิติกรรม สัญญา และการบริหารสัญญา
 - (3) การไกล่เกลี่ยและระงับข้อพิพาททางการแพทย์และสาธารณสุข
 - (4) การดำเนินคดีอาญา คดีแพ่ง และคดีปกครอง
 - (5) การบังคับคดีตามคำพิพากษาหรือคำสั่ง
 - (6) การบังคับใช้กฎหมายด้านเทคโนโลยีสารสนเทศ
 2. งานเสริมสร้างวินัยและระบอบคุณธรรม
 - (1) การเสริมสร้างระบบคุณธรรมและการดำเนินการทางวินัย
 - (2) การจัดการเรื่องร้องเรียน การร้องทุกข์ และการอุทธรณ์
 - (3) การดำเนินงานเกี่ยวกับความรับผิดชอบและมาตรการทางปกครอง
- **ซักฟอก** มีหน้าที่บริหารจัดการเครื่องนุ่งห่มของผู้ป่วยทุกประเภทให้มีความสะอาดเพียงพอ โดยจัดวางระบบของการส่งผ้า การซักผ้า การอบผ้า การเก็บรักษาผ้าและการบริการผู้ตามหู่ผู้ป่วย

2. กลุ่มงานพัสดุ

รับผิดชอบควบคุมกำกับดูแลแผนกพัสดุ งานธุรการของฝ่าย งานการจัดซื้อ/จัดจ้าง งานบริหาร คลัง พักตร์ งานควบคุมจำหน่าย

3. กลุ่มงานโครงสร้างพื้นฐานและวิศวกรรมทางการแพทย์

รับผิดชอบ master plan อาคารสถานที่ บริหารจัดการความพอเพียง พร้อมใช้บำรุงรักษา อาคารสถานที่ สิ่งแวดล้อม และภูมิทัศน์

- **แผนกซ่อมบำรุง** ควบคุมกำกับดูแลงานซ่อมอุปกรณ์การแพทย์ งานช่างไฟฟ้า งานช่างโยธวและสุขวิชภิบาล งานช่างทำครุภัณฑ์ งานช่างเครื่องกล งานช่างเชื่อม

4. กลุ่มงานทรัพยากรบุคคล

งานบรรจุ/แต่งตั้ง/อัตรากำลัง รับผิดชอบการบรรจุ/การบรรจุกลับบุคคลเข้ารับราชการ จัดทำ ก.พ.7 และแฟ้มประวัติข้าราชการใหม่ การเปลี่ยนสายงานข้าราชการ/การเลื่อนระดับ การบริหารจัดการตำแหน่งว่าง/การจัดสอบตำแหน่งว่าง การประเมินบุคคลและผลงานทางวิชาการ การปรับอัตราเงินเดือนตามคุณวุฒิ การจัดทำคำสั่งรักษาการในตำแหน่งให้ข้าราชการปฏิบัติหน้าที่/ขอรับหมายหน้าที่ การลาศึกษาต่อ/การลาออกจากราชการ งานทะเบียนประวัติและบำเหน็จบำนาญ มีหน้าที่ คือ ตรวจสอบเกษียณอายุราชการ การขอพระราชทานเครื่องราชอิสริยาภรณ์ ขอข้าราชการ/ผู้ทำคุณประโยชน์ การดำเนินการเพื่อขอรับบำเหน็จบำนาญข้าราชการ

งานบริหารลูกจ้าง รับผิดชอบการสอบคัดเลือกลูกจ้าง การจัดทำแฟ้มประวัติลูกจ้าง การขออนุมัติจ้างต่อเนื่อง การจัดทำข้อมูลประกอบการพิจารณาเลื่อนขั้นค่าจ้าง การจัดทำคำสั่งเลื่อนขั้นเงินเดือน การขอพระราชทานเครื่องราชฯ รับสมัคร ผกส. และ กสจ. จัดทำบัตรข้าราชการ/ลูกจ้างประจำ/ข้าราชการบำนาญ ขออนุมัติเงินพิเศษ/เงินประจำตำแหน่งประจำเดือน **งานพัฒนาบุคลากรด้านบริหาร**

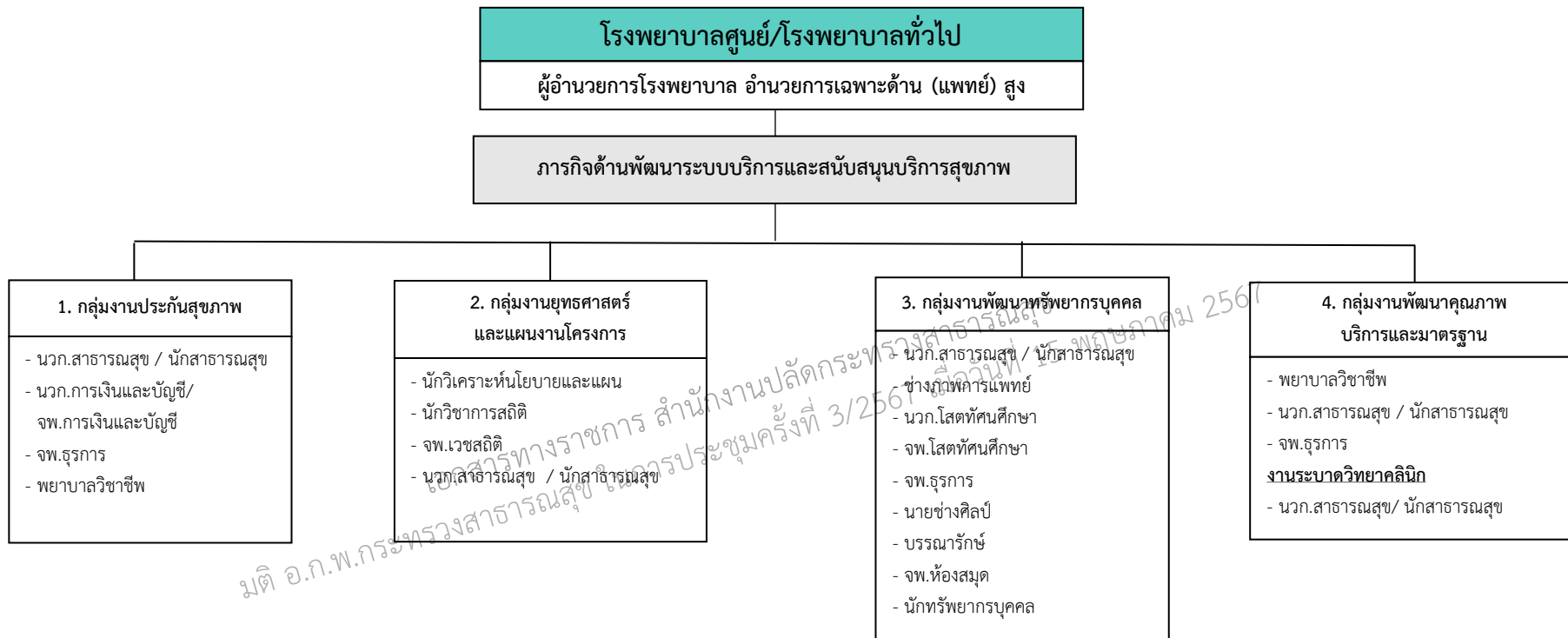
5. กลุ่มงานการเงิน

รับผิดชอบการเงิน การคลังของโรงพยาบาลเกี่ยวกับ

- งานตรวจสอบ มีหน้าที่ตรวจสอบหลักฐานเอกสารทางการเงินให้มีความครบถ้วน ถูกต้อง เช่น หลักฐานใบขออนุมัติก่อนนี้ผู้กพัน ใบสั่งซื้อ ใบตรวจรับ และใบเสร็จรับเงิน
- งานรับเงิน มีหน้าที่ในการรับเงินค่ารักษาพยาบาลผู้ป่วยนอกและผู้ป่วยใน รับเงินค่ารักษาพยาบาล เงินเชื่อ รับเงินค่าปรับ รับเงินค่าประกันของหรือสัญญาที่เป็นเงินสด รับเงิน โอนงบประมาณในโครงการต่างๆ
- งานจ่ายเงิน มีหน้าที่ในการจ่ายเงินเดือนค่าจ้าง จ่ายเงินค่าตอบแทน จ่ายเงินค่าสวัสดิการค่ารักษาพยาบาลหรือสวัสดิการค่าเล่าเรียนจ่ายเงินข้าราชการหนี้แก่เจ้าหน้าที่
- งานเรียกเก็บหนี้ มีหน้าที่ในการเร่งรัดและเรียกเก็บหนี้ที่เป็นลูกหนี้การค้าของโรงพยาบาล คือ เรียกเก็บหนี้ตาม พรบ.รพ เรียกเก็บหนี้ ตามสิทธิประกันสังคม เรียกเก็บหนี้ตามสิทธิข้าราชการ เรียกเก็บหนี้ตามสิทธิหลักประกันสุขภาพถ้วนหน้า เรียกเก็บหนี้จากหน่วยงานรัฐวิสาหกิจและองค์กรปกครองส่วนท้องถิ่น

6. กลุ่มงานบัญชี

รับผิดชอบการจัดทำบัญชีระบบ GFMS คือ จัดทำบัญชีเงินสด บัญชีแยกประเภทแบบเกณฑ์คงค้าง รายงานงบการเงินได้แก่ งบดุล งบกำไรขาดทุน งบกระแสเงินสด และหมายเหตุประกอบงบการเงิน วิเคราะห์งบการเงินตามดัชนีตัวชี้วัดทางการเงิน



โรงพยาบาลศูนย์/โรงพยาบาลทั่วไป

ผู้อำนวยการโรงพยาบาล ผู้อำนวยการเฉพาะด้าน (แพทย์) สูง

ภารกิจด้านพัฒนาระบบบริการและสนับสนุนบริการสุขภาพ

1. กลุ่มงานประกันสุขภาพ

1. งานบริหารจัดการข้อมูลผู้มีสิทธิ และ จำแนกประเภทผู้รับบริการเพื่อให้ได้รับการดูแลตามสิทธิประกันสุขภาพอย่างเหมาะสม
2. งานเรียกเก็บค่ารักษาพยาบาล และ งานพยาบาลผู้จัดการรายกรณี (Case Management) ผู้รับบริการ ทุกกลุ่มวัยที่รับบริการสุขภาพทั่วไป หรือเฉพาะกลุ่มโรค รวมทั้งผู้ที่ได้รับความเสียหายจากบริการสาธารณสุข
3. งานคุ้มครองสิทธิ การรับเรื่องร้องเรียน
4. งานฐานข้อมูลและสารสนเทศระบบประกันสุขภาพ

2. กลุ่มงานยุทธศาสตร์และแผนงานโครงการ

1. รับผิดชอบในการจัดทำแผนยุทธศาสตร์ เพื่อ พัฒนาระบบบริการสุขภาพ แผนปฏิบัติการ แผนการเงินการคลัง การติดตามประเมินผล
2. รับผิดชอบในการวางแผนบริหารทางด้านการบริการโรงพยาบาลอย่างบูรณาการ ครอบคลุมแผนทางด้านการเงิน แผนทางด้านอัตราค่ากลาง และแผนด้านงบประมาณ พร้อมทั้งการสื่อสารแผนลงสู่การปฏิบัติ และควบคุมกำกับติดตามประเมินเป็นระยะ จัดทำรายงานเสนอผู้บริหาร

3. กลุ่มงานพัฒนาทรัพยากรบุคคล

รับผิดชอบให้บริการงานที่เกี่ยวข้องกับการพัฒนากำลังคน ทางกายภาพและสวัสดิการ สนับสนุนส่งเสริมด้าน การศึกษา ด้านการวิจัยทางการแพทย์ สาธารณสุข และร่วมผลิตบุคลากรทางการแพทย์ สร้างมาตรฐาน และจริยธรรมวิชาชีพ การศึกษาวิจัย ฝึกอบรม และพัฒนากำลังคน รวมทั้งเผยแพร่วิชาการ จัดทำภาพ ทางกายภาพเพื่อการวินิจฉัยโรคและการศึกษา ซึ่งได้แก่ งาน HRD R&D งานห้องสมุดสารสนเทศ และเวชภัณฑ์ พัฒนาบุคลากรในเขตรับผิดชอบให้มี ศักยภาพเพียงพอในการดำเนินงานให้บริการงาน ที่ได้รับมอบหมายและมีความรู้และความสามารถ ใช้งานเทคโนโลยีสารสนเทศ เพื่อลดขั้นตอนและ ความรวดเร็วในการดำเนินงาน รวมทั้งพัฒนา คุณภาพการบริการ และการบริหารจัดการความ ปลอดภัย ในโรงพยาบาล ให้มีประสิทธิภาพ ประสิทธิภาพ และมีมาตรฐาน สร้างระบบประกัน คุณภาพของงานบริการและบริหาร พัฒนางานต่าง ๆ ของโรงพยาบาลอย่างต่อเนื่อง

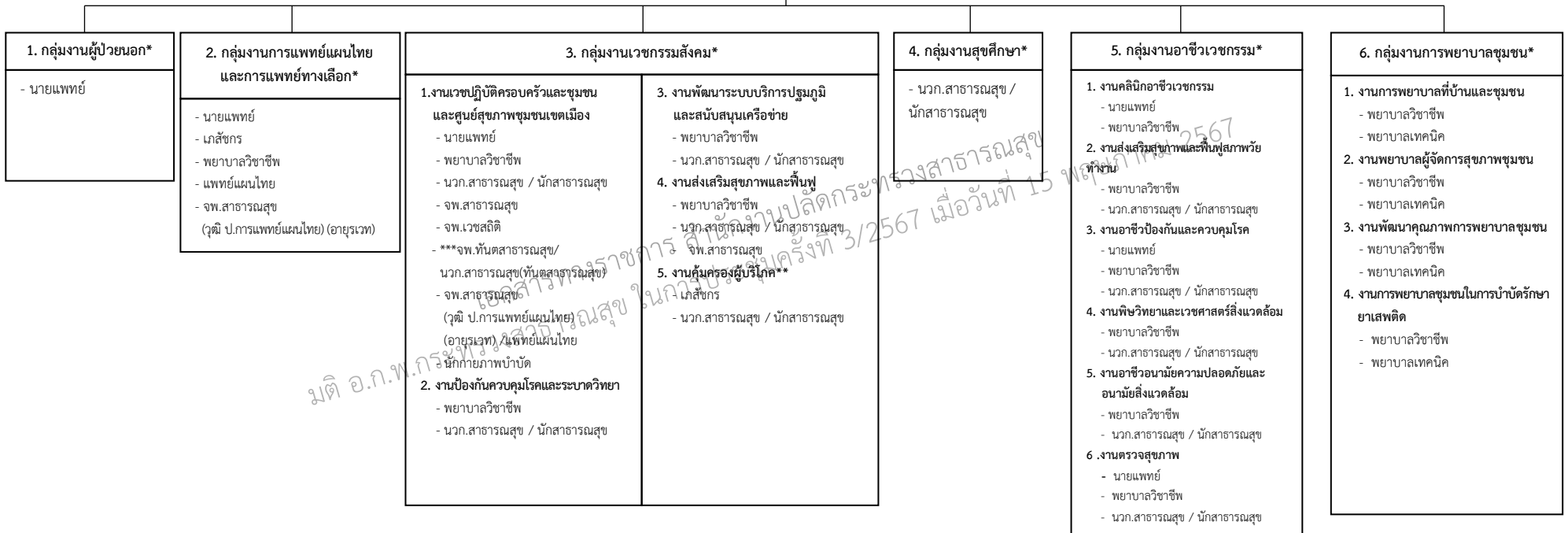
4. กลุ่มงานพัฒนาคุณภาพ บริการและมาตรฐาน

1. งานพัฒนาคุณภาพและมาตรฐาน
2. งานบริหารความเสี่ยง
3. งานวิจัย, R2R
4. งานระบาคติวิทยาคลินิก

โรงพยาบาลศูนย์/โรงพยาบาลทั่วไป

ผู้อำนวยการโรงพยาบาล ผู้อำนวยการเฉพาะด้าน (แพทย์) สูง

ภารกิจด้านบริการปฐมภูมิ



หมายเหตุ *กลุ่มงานผู้ป่วยนอก/การแพทย์แผนไทยและการแพทย์ทางเลือก/เวชกรรมสังคม/อาชีวเวชกรรม แพทย์เป็นหัวหน้ากลุ่มงาน กลุ่มงานการพยาบาลชุมชน พยาบาลวิชาชีพเป็นหัวหน้ากลุ่มงาน และกลุ่มงานสุศึกษา นักวิชาการสาธารณสุขเป็นหัวหน้ากลุ่มงาน

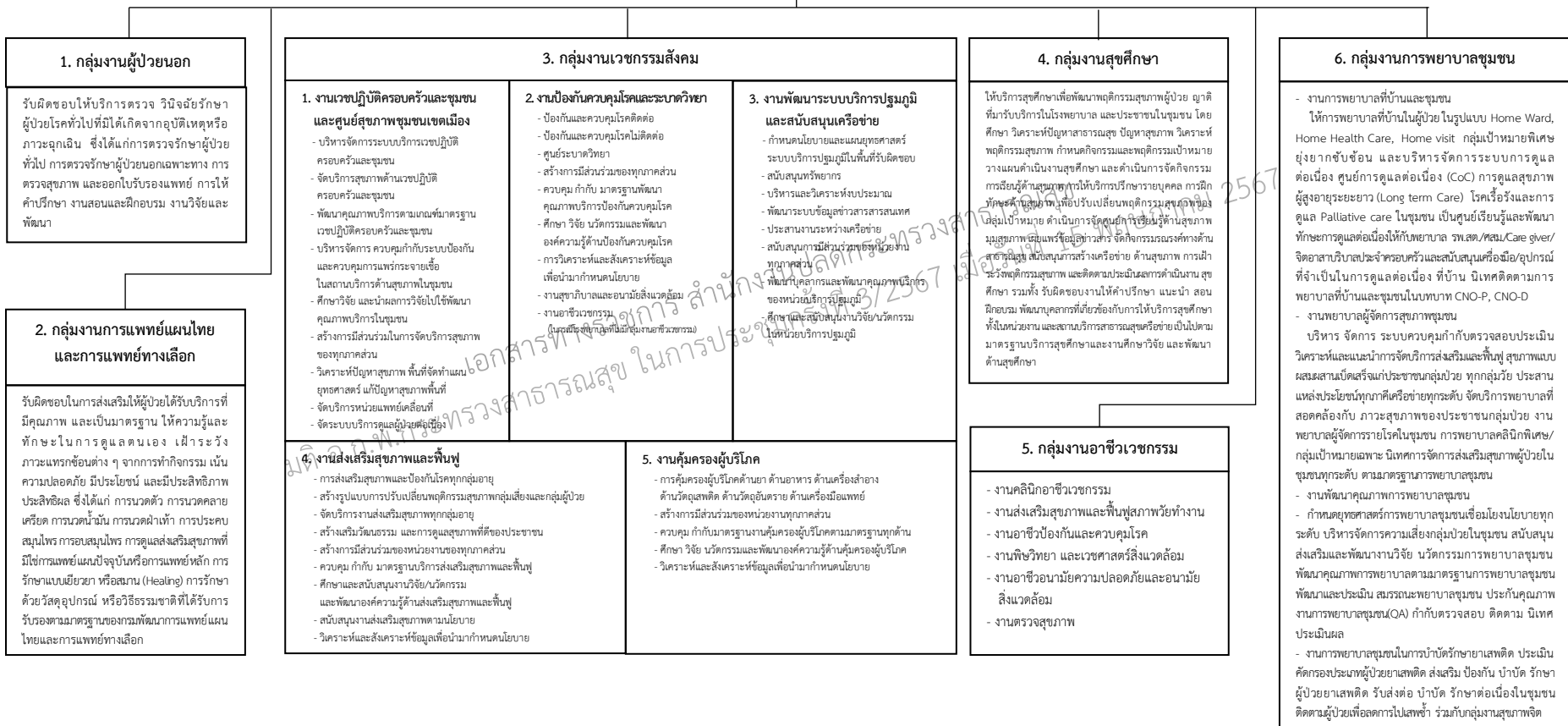
**งานคุ้มครองผู้บริโภค กลุ่มงานเวชกรรมสังคม เภสัชกรเป็นหัวหน้างาน ในกรณีที่ไม่มีเภสัชกร ให้นักวิชาการสาธารณสุขเป็นหัวหน้างาน

*** สำหรับโรงพยาบาลที่ได้รับการจัดตั้งภารกิจด้านทันตกรรมแล้ว จะไม่สายงานนี้ในโครงสร้างกลุ่มงานเวชกรรมสังคม

โรงพยาบาลศูนย์/โรงพยาบาลทั่วไป

ผู้อำนวยการโรงพยาบาล ผู้อำนวยการเฉพาะด้าน (แพทย์) สูง

ภารกิจด้านบริการปฐมภูมิ



โรงพยาบาลศูนย์/โรงพยาบาลทั่วไป

ผู้อำนวยการโรงพยาบาล ผู้อำนวยการเฉพาะด้าน (แพทย์) สูง

ภารกิจด้านบริการทุติยภูมิและตติยภูมิ



*เฉพาะสาขาวิชาสาธารณสุขศาสตร์ทางทันตสาธารณสุข และได้รับใบอนุญาตประกอบวิชาชีพการสาธารณสุขชุมชน

หมายเหตุ *ตำแหน่งนักปฏิบัติการฉุกเฉินการแพทย์ จพ.ฉุกเฉินการแพทย์ และนักกำหนดอาหาร กำหนดให้มีได้ เมื่อ ก.พ. กำหนดมาตรฐานกำหนดตำแหน่งแล้ว

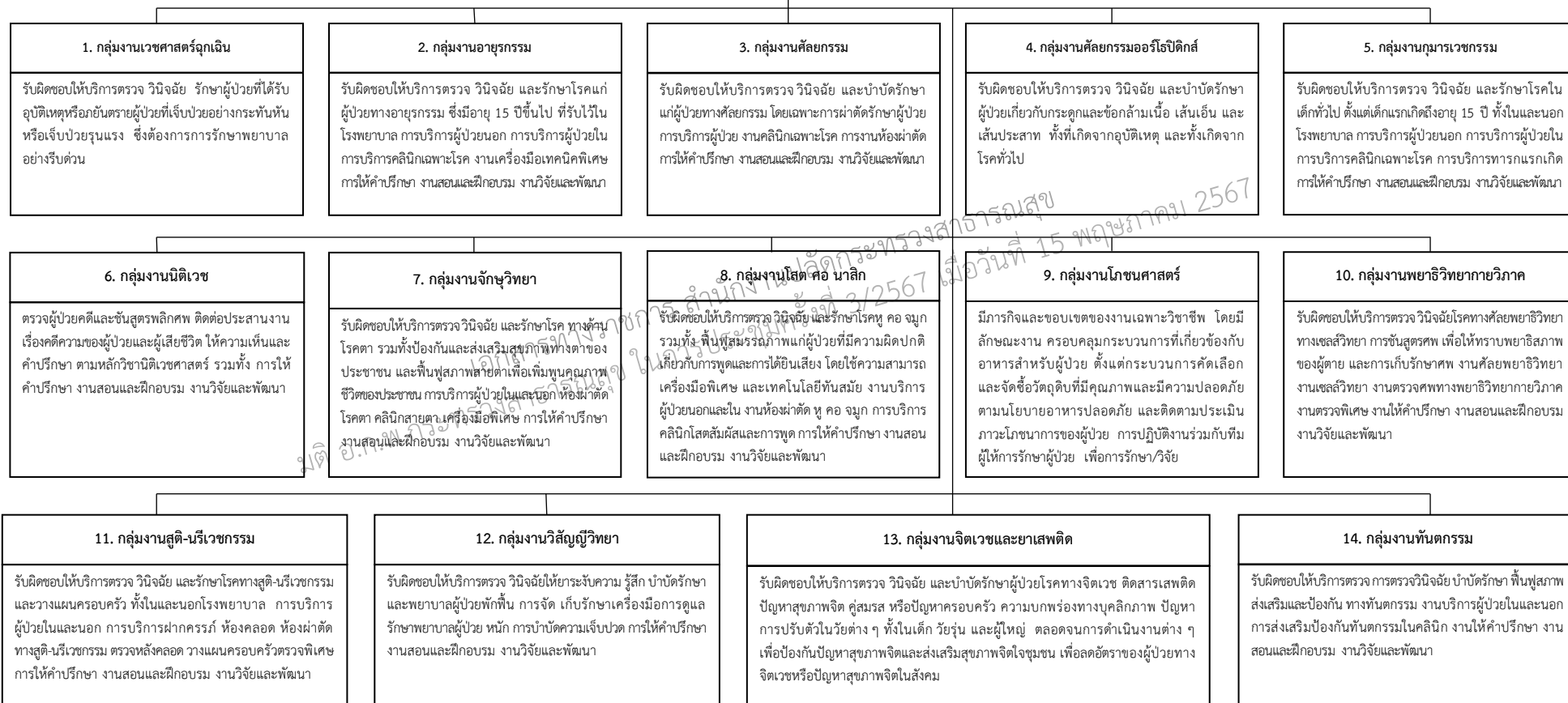
** งานกายภาพบำบัด ในโรงพยาบาลที่มีความพร้อมและภาระงานเพียงพอ อาจจัดตั้งให้มีกลุ่มงานกายภาพบำบัด เป็นการภายใน โดยให้มีการประเมินผล ตามหลักเกณฑ์ที่ สป.กำหนด เมื่อครบ 1 ปี ชมรมฯ และ ผอ.รพ. เสนอความเห็น ส่ง สป. เสนอ อภ.สป. อนุมัติ

*** สำหรับโรงพยาบาลที่ได้รับการจัดตั้งภารกิจด้านทันตกรรมแล้ว จะไม่มีกลุ่มงานนี้ในโครงสร้าง

โรงพยาบาลศูนย์/โรงพยาบาลทั่วไป

ผู้อำนวยการโรงพยาบาล ผู้อำนวยการเฉพาะด้าน (แพทย์) สูง

ภารกิจด้านบริการทุติยภูมิและตติยภูมิ



โรงพยาบาลศูนย์/โรงพยาบาลทั่วไป

ผู้อำนวยการโรงพยาบาล ผู้อำนวยการเฉพาะด้าน (แพทย์) สูง

ภารกิจด้านบริการทุติยภูมิและตติยภูมิ

15. กลุ่มงานรังสีวิทยา

รับผิดชอบให้บริการตรวจ วินิจฉัยและรักษาโดยใช้รังสีเอกซเรย์ สารไอโซโทป คลื่นเสียงอัลตราซาวด์และคลื่นแม่เหล็ก ตลอดจนให้บริการด้านรังสีรักษาโดยใช้สารกัมมันตภาพรังสี ให้คำแนะนำเกี่ยวกับอันตรายและการป้องกันอันตรายจากรังสี การให้คำปรึกษาแก่แพทย์ ความรู้ ตลอดจนวินิจฉัยและพัฒนางานในด้านที่เกี่ยวกับเทคโนโลยีหรือเทคนิคต่าง ๆ

16. กลุ่มงานเทคนิคการแพทย์และพยาธิวิทยาคลินิก

รับผิดชอบให้บริการใด ๆ เพื่อให้ได้สิ่งตัวอย่างจากร่างกายมนุษย์ ทำการตรวจวิเคราะห์สิ่งตัวอย่างห้องปฏิบัติการ เทคนิคการแพทย์ เพื่อการวินิจฉัยโรค พยากรณ์โรค ติดตามและบำบัดรักษา ควบคุมป้องกันและเฝ้าระวังโรค ประเมินสภาวะสุขภาพ สร้างเสริมสุขภาพ คุ้มครองผู้บริโภค ตลอดจนการตรวจพิสูจน์หลักฐาน งานพัฒนาคุณภาพและรูปแบบบริการทางการแพทย์

17. กลุ่มงานเวชกรรมฟื้นฟู

รับผิดชอบให้บริการตรวจวินิจฉัย รักษา ฟื้นฟูสมรรถภาพแก่ผู้ป่วย ผู้พิการ เด็กที่มีปัญหาพัฒนาการ หรือเด็กบกพร่องทางการรับรู้ การเรียนรู้ รวมทั้งผู้มีอาการปวดเรื้อรัง โรคเรื้อรัง ของระบบการทำงานของร่างกาย จิตใจสมอง ที่ไม่สามารถประกอบกิจวัตรประจำวันหลัก หรือดำรงชีพในสังคมเยี่ยงคนปกติได้นั้น แบ่งงานย่อยได้ 4 งาน

1. ตรวจ ประเมิน รักษาโดยแพทย์เวชกรรมฟื้นฟู
2. บริการกายภาพบำบัด
3. บริการกิจกรรมบำบัด มีขอบข่าย การตรวจ ประเมิน ส่งเสริม ป้องกัน บำบัดฟื้นฟูสมรรถภาพ บุคคลที่มีความบกพร่องทางด้านร่างกาย จิตใจ อารมณ์ สังคม การเรียนรู้ พัฒนาการเด็ก ให้สามารถทำกิจกรรมต่าง ๆ ได้ เพื่อให้บุคคลดูแลตนเองได้ตามศักยภาพได้ โดยวิธีการทาง

กิจกรรมบำบัด
จัดแบ่งงานออกได้ ดังนี้
1) บำบัดฟื้นฟู กระตุ้นส่งเสริมพัฒนาการเด็กที่มีปัญหาทางการเคลื่อนไหว การรับรู้ การเรียนรู้ การสื่อสาร อารมณ์ จิตและพฤติกรรม
2) บำบัดฟื้นฟูกลุ่มผู้ป่วย พิการ บกพร่องทางด้านร่างกาย สมอง
3) บำบัดฟื้นฟูกลุ่มผู้ป่วย พิการ บกพร่องทางจิต พฤติกรรม
4) บำบัดฟื้นฟูกลุ่มผู้สูงอายุ
5) บริการ บำบัดฟื้นฟูในชุมชน
6) บริการตรวจประเมิน ส่งเสริม ป้องกันในชุมชน สถานศึกษา สถานประกอบการ ฯลฯ
7) บริการจัดทำเครื่องช่วย เครื่องตาม และตัดแปรรูปกรณีสภาพบ้าน สิ่งแวดล้อม
4. บริการกายอุปกรณ์เสริม เทียม

18. กลุ่มงานสังคมสงเคราะห์

1. การบริการสังคมสงเคราะห์ทางการแพทย์ ประจำแผนกผู้ป่วยนอก/ ผู้ป่วยใน รับผิดชอบวินิจฉัย ประเมินปัญหาทางสังคม การบำบัดเยียวยา การฟื้นฟูสภาพ ส่งเสริมป้องกัน ปัญหาทางสังคม พิทักษ์และคุ้มครองสิทธิ์ ปฏิบัติงานร่วมกับทีมผู้ให้การรักษาผู้ป่วย เตรียมความพร้อมของครอบครัวในการดูแลผู้ป่วยก่อนกลับบ้าน และจัดบริการสูงเคราะห์ทางการแพทย์/ สุវัดการสังคม ตามกฎหมายที่เกี่ยวข้อง
- 2) การบริการคลินิกศูนย์พึ่งได้งานในบริการช่วยเหลือเด็ก สตรีและบุคคลในครอบครัวที่ถูกกระทำรุนแรง และผู้หญิงที่ตั้งครรภ์ไม่พร้อม
- 3) การบริการสังคมสงเคราะห์ทางการแพทย์ ประจำแผนกผู้ป่วยนอกคลินิกพิเศษ/ กลุ่มเป้าหมายเฉพาะ คือ คนพิการ ผู้สูงอายุ ผู้ติดเชื้อ ผู้ป่วยเอดส์/ ผู้ที่ได้รับผลกระทบ ผู้ป่วยจิตเวช ผู้ป่วยโรคเรื้อรัง ผู้ป่วยมะเร็ง กลุ่มผู้ไม่มีหลักประกันสุขภาพและมีปัญหาการใช้สิทธิ์
4. การบริการสังคมสงเคราะห์ชุมชนและครอบครัว ปฏิบัติงานร่วมกับทีมผู้ให้การรักษาผู้ป่วย พิทักษ์และคุ้มครองสิทธิ์ ประสานและจัดการทรัพยากร การส่งต่อเครือข่ายบริการสังคมสงเคราะห์และสวัสดิการสังคม ติดตามประเมินความพร้อมของครอบครัวในการดูแลผู้ป่วยที่บ้าน
5. การจัดการทรัพยากรทางสังคมและสร้างการมีส่วนร่วมของเครือข่ายทางสังคมสงเคราะห์และสวัสดิการสังคม
6. การจัดการกองทุนและมูลนิธิ ช่วยเหลือผู้ป่วยยากจนและผู้ด้อยโอกาส
7. งานวิชาการและงานการให้คำปรึกษาทางสังคมสงเคราะห์ทางการแพทย์ งานสอนฝึกอบรม งานวิจัยและพัฒนา

19. กลุ่มงานเภสัชกรรม

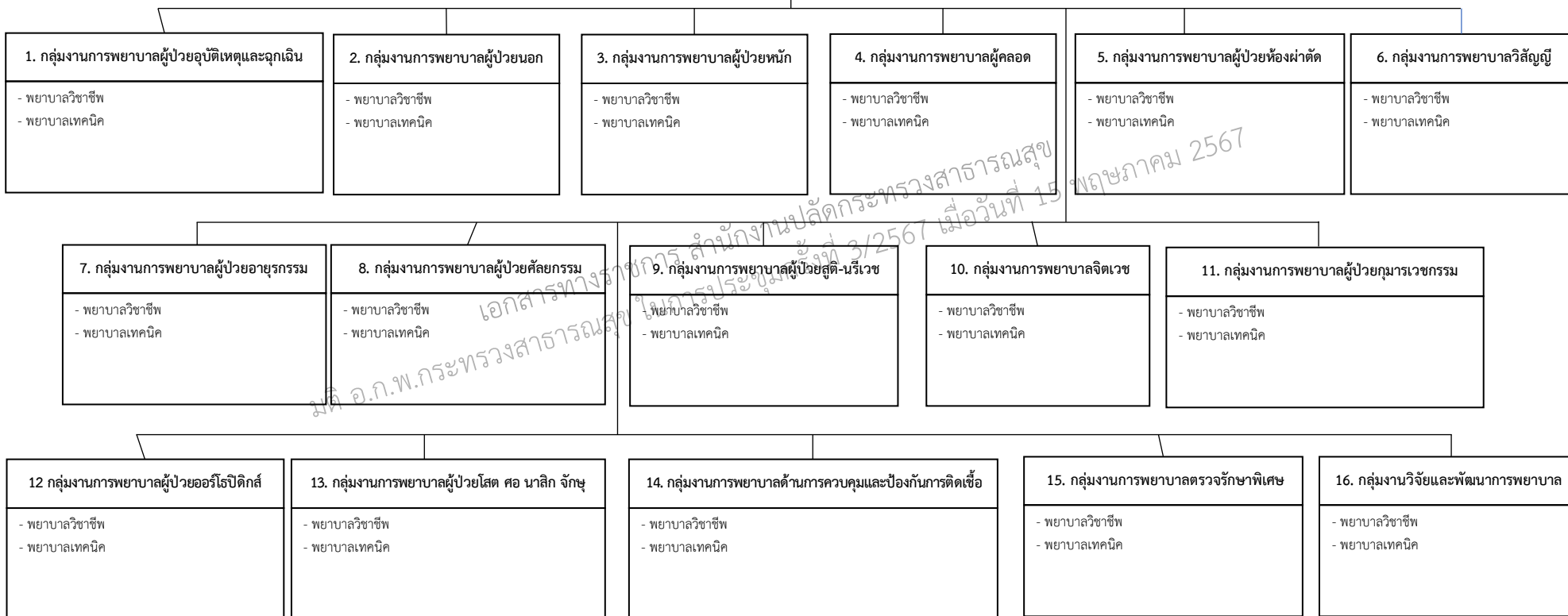
รับผิดชอบให้บริการเภสัชกรรมเกี่ยวกับการคัดเลือก จัดซื้อ จัดหาเวชภัณฑ์ ให้มีคุณภาพ ได้มาตรฐานถูกต้องตามหลักวิชาการอย่างประหยัดและทั่วถึง อาจติดตามระดับยาในเลือด ของผู้ป่วย ควบคุมเวชภัณฑ์ ควบคุมการให้บริการการจ่ายยาและเวชภัณฑ์ ให้คำปรึกษาแนะนำการเข้ายาแก่ผู้ป่วยและบุคลากรทางการแพทย์

โรงพยาบาลศูนย์/โรงพยาบาลทั่วไป

ผู้อำนวยการโรงพยาบาล ผู้อำนวยการเฉพาะด้าน (แพทย์) สูง

ภารกิจด้านการพยาบาล

กลุ่มการพยาบาล

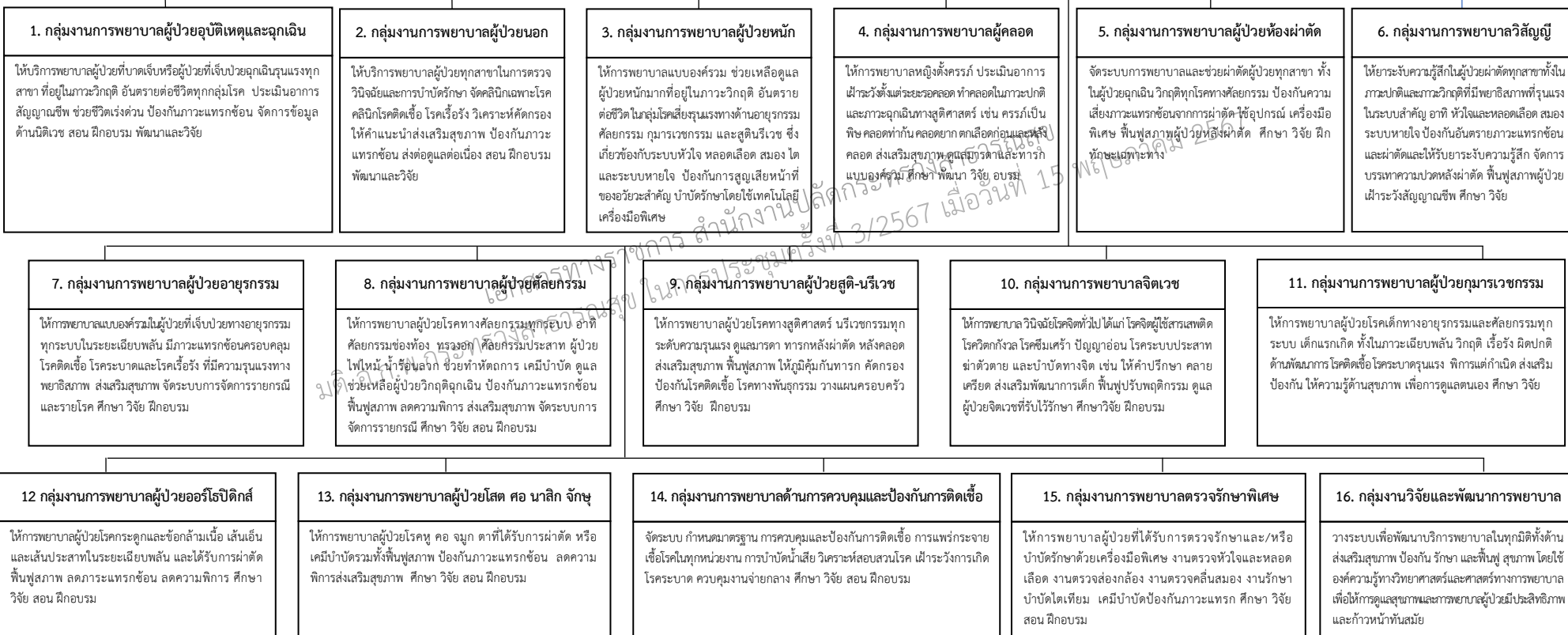


โรงพยาบาลศูนย์/โรงพยาบาลทั่วไป

ผู้อำนวยการโรงพยาบาล ผู้อำนวยการเฉพาะด้าน (แพทย์) สูง

ภารกิจด้านการพยาบาล

กลุ่มการพยาบาล



โรงพยาบาลศูนย์/โรงพยาบาลทั่วไป

ผู้อำนวยการโรงพยาบาล ผู้อำนวยการเฉพาะด้าน (แพทย์) สูง

ภารกิจด้านทันตกรรม

1.กลุ่มงานบริการทันตกรรมปฐมภูมิและทุติยภูมิ

- ทันตแพทย์
- จพ.ทันตสาธารณสุข/นวก.สาธารณสุข (ทันตสาธารณสุข)/
นักระบาดวิทยา*

2.กลุ่มงานบริการทันตกรรมตติยภูมิและศูนย์ความเป็นเลิศ

- ทันตแพทย์
- ช่างทันตกรรม

3.กลุ่มงานพัฒนาคุณภาพบริการและวิชาการทันตกรรม

- ทันตแพทย์
- นวก.สาธารณสุข (ทันตสาธารณสุข)
- นวก.สาธารณสุข

1.กลุ่มงานบริการทันตกรรมปฐมภูมิและทุติยภูมิ

- งานบริการทันตกรรมปฐมภูมิใน PCU/NPCU
- งานบริการทันตกรรมในกลุ่มที่มีภาวะพึ่งพิง และผู้ต้องการ
การดูแลเป็นพิเศษ (special needs)
- งาน รับ-ส่ง ต่อผู้ป่วยระดับทุติยภูมิ
- งานบริการทันตกรรมทางไกล
- งานทันตสาธารณสุข
- งานบริการทันตกรรมในโครงการพิเศษ

2.กลุ่มงานบริการทันตกรรมตติยภูมิและศูนย์ความเป็นเลิศ

- งานบริการทันตกรรมตติยภูมิ
- งานรับ-ส่งต่อผู้ป่วยทันตกรรมเฉพาะทาง
- ศูนย์ความเป็นเลิศทางทันตกรรม
- งาน premium clinic
- งานเอกซเรย์ทันตกรรม
- งานปฏิบัติการและดิจิทัลทางทันตกรรม
- งานสนับสนุน (IC และ ซ่อมบำรุงครุภัณฑ์ทันตกรรม)

3.กลุ่มงานพัฒนาคุณภาพบริการและวิชาการทันตกรรม

- งานพัฒนาคุณภาพ
- งานการเรียนการสอนและ ฝึกอบรมทันตบุคลากร
- งานวิชาการและการวิจัย
- งานบริหารความเสี่ยงและตรวจสอบภายใน
- งานนิเทศติดตาม/กำกับ

*เฉพาะสาขาวิชาสาธารณสุขศาสตร์ทางทันตสาธารณสุข และได้รับใบอนุญาตประกอบวิชาชีพการสาธารณสุขชุมชน

หมายเหตุ ภารกิจด้านทันตกรรมกำหนดเฉพาะโรงพยาบาลศูนย์ / โรงพยาบาลทั่วไปที่ได้รับอนุมัติการจัดตั้งภารกิจด้านทันตกรรม

โรงพยาบาลศูนย์/โรงพยาบาลทั่วไป

ผู้อำนวยการโรงพยาบาล อำนวยการเฉพาะด้าน (แพทย์) สูง

ภารกิจสุขภาพดิจิทัล

1. กลุ่มงานเทคโนโลยีสารสนเทศ

- นักวิชาการคอมพิวเตอร์
- เจ้าหน้าที่งานธุรการ

2. กลุ่มงานสุขภาพดิจิทัล

- นักเทคโนโลยีสารสนเทศ
- นักวิชาการคอมพิวเตอร์
- นักวิชาการสาธารณสุข
- นักวิเคราะห์นโยบายและแผน

3. กลุ่มงานเวชระเบียนและข้อมูลทางการแพทย์

- นักวิชาการสถิติ
- จพ.เวชสถิติ/ นวก.สาธารณสุข(เวชสถิติ)
- นักวิชาการสาธารณสุข

1. กลุ่มงานเทคโนโลยีสารสนเทศ

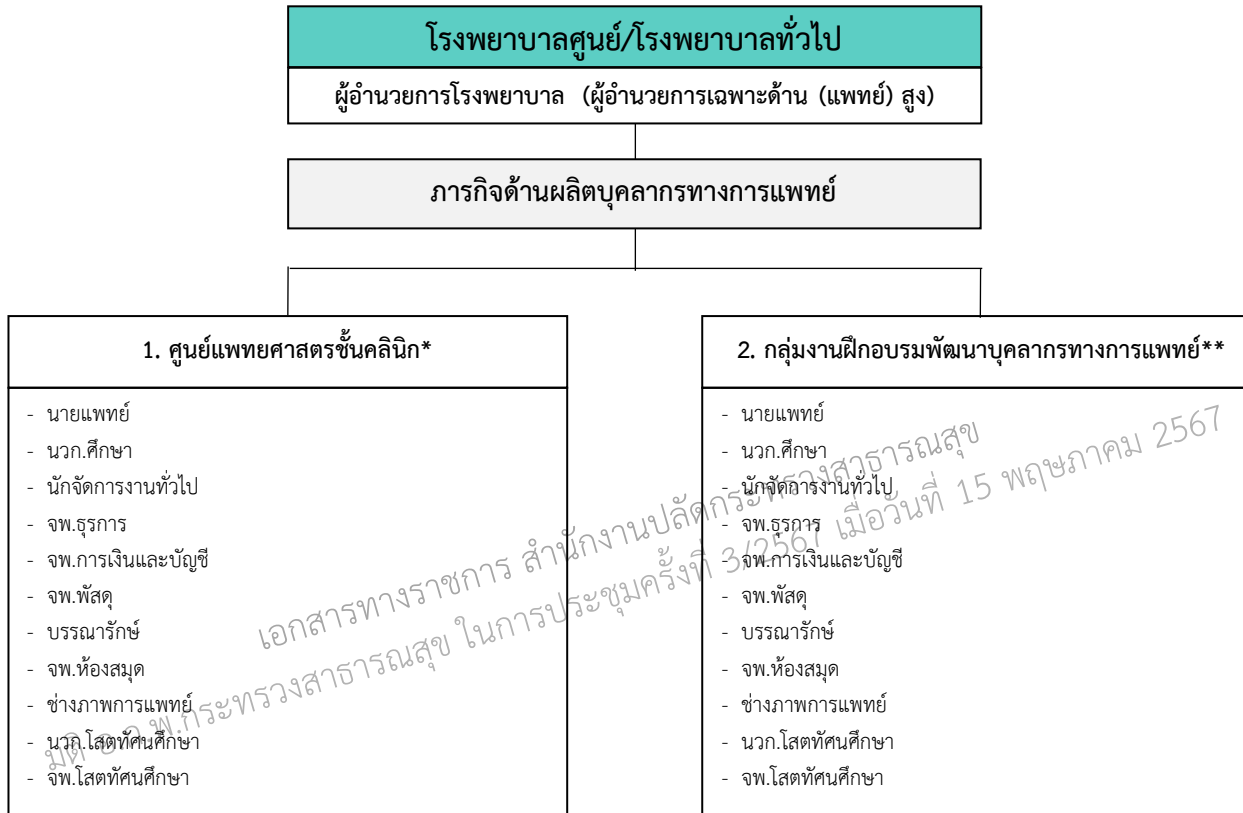
- สำรวจความต้องการและจัดหา Hardware/Network
- จัดหาและพัฒนา Software
- ซ่อม/บำรุงรักษาระบบเทคโนโลยีสารสนเทศ Network ระบบสำรองข้อมูล
- ฝึกอบรมและให้คำปรึกษาด้านการใช้งาน IT
- พัฒนาและกำกับมาตรฐานด้านเทคโนโลยีสารสนเทศ
- ดูแลระบบ กำกับมาตรฐานและ เครือข่ายด้านความปลอดภัยไซเบอร์

2. กลุ่มงานสุขภาพดิจิทัล

- พัฒนาระบบและเทคโนโลยีเพื่อรองรับนโยบายสุขภาพดิจิทัล เช่น ส่งยา แพทย์ทางไกล ระบบสุขภาพประชาชน
- ธรรมภิบาลข้อมูล และมาตรฐาน PDPA
- เชื่อมต่อระบบการเบิกจ่ายกองทุน
- สร้างและพัฒนานวัตกรรมด้านสุขภาพดิจิทัล

3. กลุ่มงานเวชระเบียนและข้อมูลทางการแพทย์

- บริการระบบเวชระเบียนและงานสิทธิ์
- บริการรหัสทางการแพทย์และเวชสถิติ
- วิเคราะห์และจัดการข้อมูลด้านการรักษาพยาบาล
- ส่งข้อมูล รายงานและจัดทำรายงานข้อมูลสุขภาพ
- พัฒนาระบบข้อมูลสารสนเทศ
- พัฒนามาตรฐานข้อมูลรพ (standard data set)
- พัฒนาระบบการรายงานข้อมูลสุขภาพดิจิทัลสำหรับผู้บริหาร และเผยแพร่ข้อมูลสถิติ



* เฉพาะโรงพยาบาลศูนย์/โรงพยาบาลทั่วไป ที่มีการสอนนักศึกษาแพทย์ชั้นคลินิกของตนเอง

** เฉพาะโรงพยาบาลที่เป็นสถาบันสมทบกับมหาวิทยาลัยต่าง ๆ ในการสอนนักศึกษาแพทย์

หมายเหตุ ภารกิจด้านผลิตบุคลากรทางการแพทย์กำหนดเฉพาะโรงพยาบาลศูนย์ / โรงพยาบาลทั่วไปที่มีการสอนนักศึกษาแพทย์ชั้นคลินิกของตนเอง และหรือเฉพาะโรงพยาบาลที่เป็นสถาบันสมทบกับมหาวิทยาลัยต่างๆ ในการสอนนักศึกษาแพทย์

(หากโรงพยาบาลใดยังไม่มีการดำเนินงานอย่างชัดเจนให้เป็นภาระงานของกลุ่มภารกิจด้านพัฒนาระบบบริการและสนับสนุนบริการสุขภาพ)

โรงพยาบาลศูนย์/โรงพยาบาลทั่วไป

ผู้อำนวยการโรงพยาบาล (ผู้อำนวยการเฉพาะด้าน (แพทย์) สูง)

ภารกิจด้านผลิตบุคลากรทางการแพทย์

1. ศูนย์แพทยศาสตรชั้นคลินิก*

ดำเนินงานร่วมกับคณะแพทยศาสตร์ ของมหาวิทยาลัยคู่ความร่วมมือในการคัดเลือกนักศึกษา ปรับปรุงพัฒนาและบริหารหลักสูตรให้ได้มาตรฐานการศึกษา ดำเนินการพัฒนาอาจารย์ จัดการเรียน การสอน ประเมินผล การเรียนและหลักสูตร พัฒนาสื่อการเรียน การสอน ทรัพยากรและเทคโนโลยี การศึกษา ดูแลการใช้งบประมาณด้านการศึกษา จัดเตรียม อำนวยความสะดวก ด้านสวัสดิการที่พักและกิจกรรมสำหรับนักศึกษา ส่งเสริมการวิจัย แพทยศาสตรศึกษา ติดตามประเมินบัณฑิต บริหารจัดการและประสานงาน ด้านการศึกษา ต่อเนื่อง และการศึกษาหลังปริญญา

1. งานบริหารทั่วไป
2. งานพัฒนาการศึกษา
 - หลักสูตร
 - การเรียนการสอน
 - ประมวลผล
 - เทคโนโลยีการศึกษา
3. งานพัฒนาอาจารย์ด้านแพทยศาสตรศึกษา
4. งานกิจการนักศึกษา
5. งานพัฒนานาวิจัยแพทยศาสตรศึกษา
6. งานประกันคุณภาพการศึกษา
7. งานฝึกอบรมหลังปริญญา

2. กลุ่มงานฝึกอบรมพัฒนาบุคลากรทางการแพทย์**

1. งานบริหารทั่วไป
2. งานพัฒนาการศึกษา
 - หลักสูตร
 - การเรียนการสอน
 - ประมวลผล
 - เทคโนโลยีการศึกษา
3. งานพัฒนาอาจารย์ด้านแพทยศาสตรศึกษา
4. งานกิจการนักศึกษา
5. งานพัฒนานาวิจัยแพทยศาสตรศึกษา
6. งานประกันคุณภาพการศึกษา
7. งานฝึกอบรมหลังปริญญา

* เฉพาะโรงพยาบาลศูนย์ / โรงพยาบาลทั่วไปที่มีการสอนนักศึกษาแพทย์ชั้นคลินิกของตนเอง

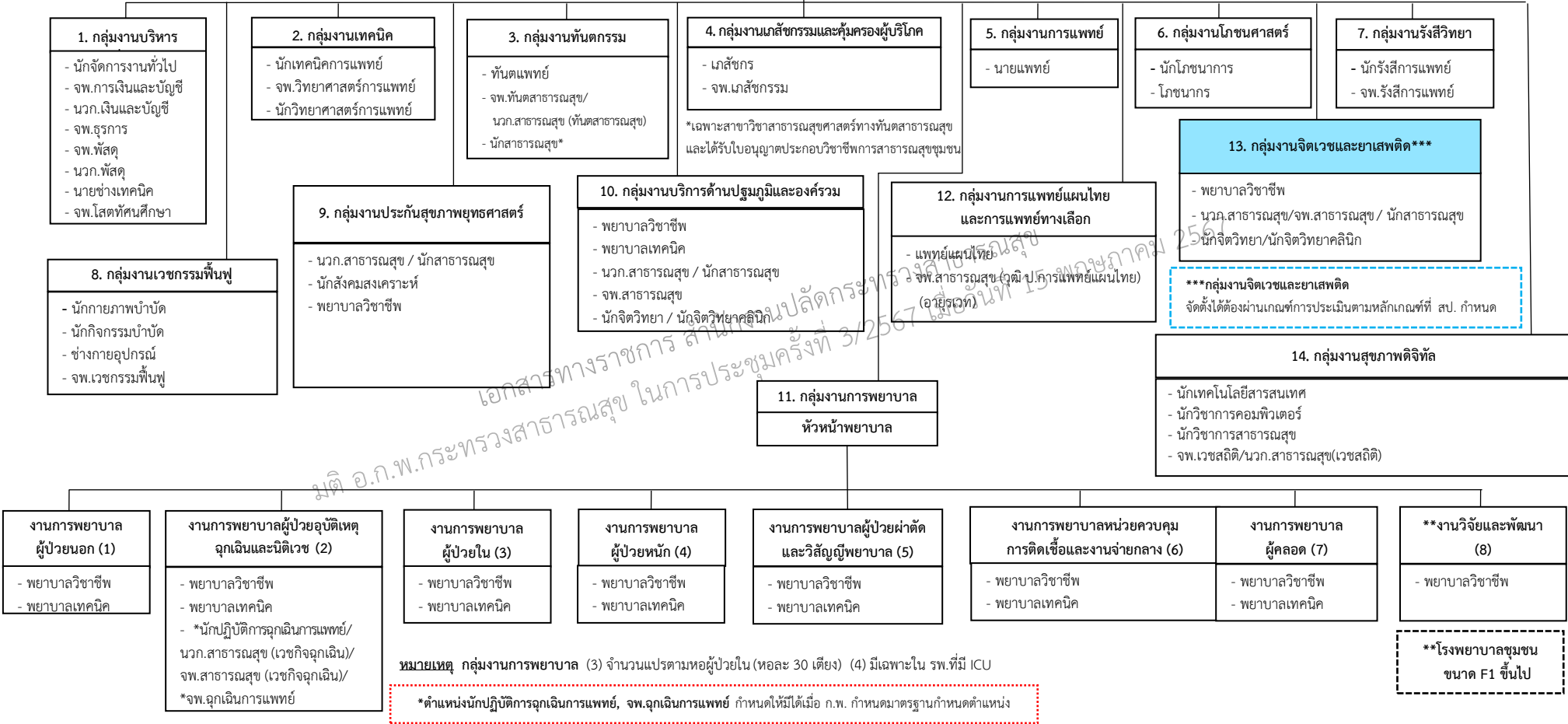
** เฉพาะโรงพยาบาลที่เป็นสถาบันสมทบกับมหาวิทยาลัยต่างๆ ในการสอนนักศึกษาแพทย์

หมายเหตุ ภารกิจด้านผลิตบุคลากรทางการแพทย์กำหนดเฉพาะโรงพยาบาลศูนย์ / โรงพยาบาลทั่วไปที่มีการสอนนักศึกษาแพทย์ชั้นคลินิกของตนเองและหรือเฉพาะโรงพยาบาลที่เป็นสถาบันสมทบกับมหาวิทยาลัยต่างๆ ในการสอนนักศึกษาแพทย์ (หากโรงพยาบาลใดยังไม่มีภารกิจนี้อย่างชัดเจนให้เป็นภาระงานของกลุ่มภารกิจด้านพัฒนาระบบบริการและสนับสนุนบริการสุขภาพ)

โรงพยาบาลชุมชน

ผู้อำนวยการโรงพยาบาล

(นายแพทย์ (ด้านเวชกรรม/ด้านสาธารณสุข/ด้านเวชกรรมป้องกัน))



โรงพยาบาลชุมชน

ผู้อำนวยการโรงพยาบาล

(นายแพทย์ (ด้านเวชกรรม/ด้านสาธารณสุข/ด้านเวชกรรมป้องกัน))

1. กลุ่มงานบริหารทั่วไป

1. งานการเงินและการบัญชี
2. งานพัสดุก่อสร้างการซ่อมบำรุง
3. งานธุรการ การบริหารยานพาหนะ
4. งานรักษาความปลอดภัย
5. งานประชาสัมพันธ์
6. งานซักรีด
7. งานอาคารสถานที่
8. งานการเจ้าหน้าที่

2. กลุ่มงานเทคนิคการแพทย์

1. งานวิเคราะห์สิ่งตัวอย่างทางห้องปฏิบัติการเทคนิคการแพทย์
2. งานธนาคารเลือดและบริการส่วนประกอบของเลือด

3. กลุ่มงานทันตกรรม

- งานตรวจ วินิจฉัย บำบัดรักษา
ฟื้นฟูสภาพส่งเสริมและป้องกัน
ทางทันตกรรม

4. กลุ่มงานเภสัชกรรมและคุ้มครองผู้บริโภค

1. งานบริการเภสัชกรรมผู้ป่วยนอก
2. งานบริการเภสัชกรรมผู้ป่วยใน
3. งานบริหารเวชภัณฑ์
4. งานคุ้มครองผู้บริโภค
5. งานให้คำปรึกษาด้านเภสัชกรรม

5. กลุ่มงานการแพทย์

- งานตรวจวินิจฉัย บำบัดรักษาผู้ป่วย
ทั้งผู้ป่วยนอก ผู้ป่วยอุบัติเหตุฉุกเฉิน
ผู้ป่วยใน ผู้ป่วยผ่าตัด ผู้มาคลอด

6. กลุ่มงานโภชนศาสตร์

1. งานบริหารจัดการอาหารตามมาตรฐานโภชนาการ
2. งานโภชนบำบัด ให้คำปรึกษา คำแนะนำ ความรู้ด้านโภชนาการและโภชนบำบัด

7. กลุ่มงานรังสีวิทยา

- งานตรวจ วินิจฉัยและรักษาโดยรังสีเอกซเรย์

8. กลุ่มงานเวชกรรมฟื้นฟู

1. งานตรวจประเมิน การวินิจฉัย และบำบัดความบกพร่องของร่างกายด้วยวิธีทางการกายภาพบำบัด
2. งานฟื้นฟูความเสื่อมสภาพ ความพิการ

9. กลุ่มงานประกันสุขภาพยุทธศาสตร์

1. งานบริหารจัดการข้อมูลผู้มีสิทธิ และ จำแนกประเภทผู้รับบริการ เพื่อให้ได้รับการดูแลตามสิทธิประกันสุขภาพอย่างเหมาะสม
2. การเรียกเก็บ การตามจ่าย และ งานพยาบาลผู้จัดการรายกรณี (Case Management) ผู้รับบริการทุกกลุ่มวัยที่ได้รับบริการสุขภาพทั่วไปหรือเฉพาะกลุ่มโรค รวมทั้งผู้ที่ได้รับความเสียหายจากบริการสาธารณสุข
3. งานคุ้มครองสิทธิ การรับเรื่องราวร้องเรียน
4. งานแผนงานและยุทธศาสตร์เครือข่าย สุขภาพ
5. งานสังคมสงเคราะห์ การให้บริการสังคมสงเคราะห์ทางการแพทย์ ผู้ป่วยนอก ผู้ป่วยในครอบครัว/ชุมชน การบริการคลินิกศูนย์พึ่งได้

10. กลุ่มงานบริการด้านปฐมภูมิและองค์รวม

1. งานเวชปฏิบัติครอบครัวและชุมชน
2. งานการพยาบาลในชุมชน
3. งานส่งเสริมสุขภาพทุกกลุ่มวัย
4. งานป้องกันและควบคุมโรคและระบาดวิทยา
5. งานอาชีวอนามัย
6. งานสุขภาพสิ่งแวดล้อมและศูนย์ความปลอดภัย
7. งานพัฒนาระบบบริการปฐมภูมิและสนับสนุนเครือข่าย
8. งานสุขภาพจิตและจิตเวช
9. งานอนามัยโรงเรียน
10. งานสุขภาพภาคประชาชน
11. งานบำบัดยาเสพติด สุรา บุหรี่
12. งานศึกษาและพัฒนาพฤติกรรมสุขภาพ

มติคณะกรรมการสาธารณสุข สำนักงานปลัดกระทรวงสาธารณสุข ในการประชุมครั้งที่ 3/2567 เมื่อวันที่ 15 พฤษภาคม 2567

โรงพยาบาลชุมชน
ผู้อำนวยการโรงพยาบาล
 (นายแพทย์ (ด้านเวชกรรม/ด้านสาธารณสุข/ด้านเวชกรรมป้องกัน))

**กลุ่มงานจิตเวชและยาเสพติด
 จัดตั้งได้ต้องผ่านเกณฑ์การประเมินตามหลักเกณฑ์ที่ สป. กำหนด

11. กลุ่มงานการพยาบาล
 วิเคราะห์ กำหนดทิศทาง นโยบาย และยุทธศาสตร์ ในการบริหารจัดการและพัฒนาคุณภาพ การพยาบาล จัดระบบการพยาบาล ระบบประกันคุณภาพด้านการพยาบาล

12. กลุ่มงานการแพทย์แผนไทยและการแพทย์ทางเลือก

รับผิดชอบในการส่งเสริมให้ผู้ป่วยได้รับการที่มีคุณภาพ และเป็นมาตรฐาน ให้ความรู้ และทักษะในการดูแลตนเอง เฝ้าระวังภาวะแทรกซ้อนต่าง ๆ จากการทำกิจกรรม เน้นความปลอดภัย มีประโยชน์ และมีประสิทธิภาพประสิทธิผล ซึ่งได้แก่ การนวดตัว การนวดคลายเครียด การนวดน้ำมัน การนวดฝ่าเท้า การประคบสมุนไพร การอบสมุนไพร การดูแลส่งเสริมสุขภาพ ที่มีใช้การแพทย์แผนปัจจุบันหรือการแพทย์หลัก การรักษาแบบเบี่ยงยาหรือสมุนไพร (Healing) การรักษาด้วยวัสดุอุปกรณ์ หรือวิถีธรรมชาติที่ได้รับการรับรองตามมาตรฐานของกรมการแพทย์แผนไทยและการแพทย์ทางเลือก

งานการพยาบาลผู้ป่วยนอก (1)
 งานการพยาบาลผู้ป่วยนอก หรือ ผู้ใช้บริการสุขภาพที่มารับบริการทุก มิติให้การพยาบาลผู้ป่วยผู้ให้บริการไม่ต้อง พักรักษาตัวใน รพ. ด้วยการคัดกรอง การปฐมพยาบาล การตรวจพิเศษ การให้คำปรึกษาและสุขภาพจิต งานตรวจสุขภาพ งานคลินิกพิเศษ งานโรคเรื้อรัง ศูนย์รับผู้ป่วย งานการส่งต่อ และการบริการหน่วยปฐมพยาบาล

งานการพยาบาลผู้ป่วยอุบัติเหตุฉุกเฉินและนิติเวช (2)
 งานการพยาบาลผู้ป่วยอุบัติเหตุฉุกเฉิน การพยาบาลเพื่อช่วยชีวิต แก้ไขภาวะวิกฤตที่คุกคามชีวิต

งานการพยาบาลผู้ป่วยใน (3)
 งานการพยาบาลผู้ป่วยใน ทุกประเภททุกสาขาบริการ

งานการพยาบาลผู้ป่วยหนัก (4)
 งานการพยาบาลผู้ป่วยที่อยู่ในภาวะวิกฤต หรือ มีแนวโน้มเข้าสู่ระยะวิกฤต ต้องได้รับการรักษาพยาบาลอย่างใกล้ชิด การใช้เครื่องมือช่วยชีวิต การเฝ้าระวังอย่างใกล้ชิด การส่งเสริมงานการพยาบาลผู้ป่วยระยะสุดท้าย

งานการพยาบาลผู้ป่วยผ่าตัด และวิสัญญีพยาบาล (5)

1. งานการพยาบาลผู้ป่วยผ่าตัด เพื่อบำบัดรักษาหรือผ่าตัดสูงสุดจริง เพื่อการวินิจฉัยรักษา ติดตามผล การพยาบาลผู้ป่วยผ่าตัด และวินิจฉัยพัฒนาคุณภาพการพยาบาลที่ก่อนผ่าตัด ขณะผ่าตัด และหลังผ่าตัด
2. งานวิสัญญีพยาบาล การพยาบาลผู้ป่วยที่ต้องได้รับการระงับความรู้สึก การใช้เทคโนโลยีในการระงับความรู้สึก การดูแลผู้ป่วยอย่างใกล้ชิดเพื่อควบคุมคงไว้ซึ่งสัญญาณชีพและความปลอดภัยในชีวิตผู้ป่วย

งานการพยาบาลหน่วยควบคุมการติดเชื้อและงานจ่ายกลาง (6)

1. งานการพยาบาลควบคุมการติดเชื้อในโรงพยาบาล
2. งานจ่ายกลาง
3. งานศูนย์เครื่องมือแพทย์

งานการพยาบาลผู้คลอด (7)

1. งานการพยาบาลผู้คลอด การพยาบาลในระยะตั้งครรภ์ ระยะคลอด ระยะคลอด
2. งานการพยาบาลทารกแรกเกิด

งานวิจัยและพัฒนา (8)
 วางระบบเพื่อพัฒนาบริการพยาบาลในทุกมิติทั้งด้านส่งเสริมสุขภาพ ป้องกัน รักษา และฟื้นฟูสุขภาพ โดยใช้องค์ความรู้ทางวิทยาศาสตร์และศาสตร์ทางการพยาบาลเพื่อการดูแลสุขภาพและการพยาบาลผู้ป่วยมีประสิทธิผลและมีความก้าวหน้าทันสมัย

13. กลุ่มงานจิตเวชและยาเสพติด**

1. งานดูแลบำบัดรักษาผู้ป่วยจิตเวชผู้ใหญ่และสูงอายุแบบผู้ป่วยนอกผู้ป่วยในและชุมชนรวมทั้งการติดตามในเขตพื้นที่อำเภอที่ได้รับมอบหมาย ได้แก่ งานคลินิกจิตเวช การดูแลผู้ป่วยที่มีพฤติกรรมรุนแรง (SMH) การบังคับใช้ พรบ.สุขภาพจิต พ.ศ.2551
 งานตาม service plan งานเยี่ยมบ้านผู้ป่วยจิตเวช (HHC) และส่งต่อ พรพ/รพท กรณีไม่สามารถควบคุมอาการได้
2. งานยาเสพติด บุหรี่ สุรา ระดับอำเภอ ได้แก่ งานศูนย์คัดกรอง งานบำบัดรักษาฟื้นฟูสมรรถภาพ งานลดอันตรายจากการใช้ยาเสพติด (Harm reduction) การถอนพิษยา (Withdrawal) งานติดตามผู้ป่วยยาเสพติด บุหรี่ สุรา และงานฐานข้อมูลผู้ป่วยยาเสพติด (บสต.) และส่งต่อ พรพ/รพท กรณีมีโรคร่วมทางจิต
3. งานดูแลรักษาผู้ป่วยจิตเวชเด็กและวัยรุ่นในเขตอำเภอที่ได้รับมอบหมาย ได้แก่ งานระดับพัฒนาการและงานมารับพฤติกรรมจิตเวชเด็ก เช่น ภาวะออทิซึม สมาธิสั้น บกพร่องทางสติปัญญา หรือการเรียนรู้ และส่งต่อ พรพ/รพท กรณีรักษาด้วยยา
4. งานส่งเสริมป้องกันปัญหาสุขภาพจิตในกลุ่มเสี่ยง กลุ่มป่วย และครอบครัว ในเขตอำเภอที่ได้รับมอบหมาย ได้แก่ ให้ความรู้
 กลุ่มยาเสพติด กลุ่มผู้มีความเสี่ยงและป่วยโรคซึมเศร้า การฝึกฝนทักษะการดูแลตนเองในกลุ่มผู้พิการทางจิต คลายเครียดในกลุ่มผู้ดูแลและญาติผู้ป่วยจิตเวช ให้ความรู้ผู้ปกครองและครูในการดูแลผู้ป่วยจิตเวชเด็กและวัยรุ่น เป็นต้น
5. งานดูแลช่วยเหลือเด็กและสตรีที่ถูกทำร้ายและผู้ที่ตั้งครมไม่พึงประสงค์ (One Stop Service Crisis Center)
6. งานวิกฤติสุขภาพจิต (Mental Crisis Assessment Treatment Team) เช่น เหตุการณ์ภัยพิบัติ อุบัติเหตุหมู่ หรือสถานการณ์ต่าง ๆ
7. งานบูรณาการดูแลกลุ่มวัย และโรคเรื้อรังต่าง ๆ ร่วมกับคณะกรรมการพัฒนาคุณภาพชีวิตระดับอำเภอ (พชอ.) ทั้งในและนอกกระทรวงสาธารณสุข

โรงพยาบาลชุมชน

ผู้อำนวยการโรงพยาบาล

(นายแพทย์ (ด้านเวชกรรม/ด้านสาธารณสุข/ด้านเวชกรรมป้องกัน))

14.กลุ่มงานสุขภาพดิจิทัล

- พัฒนาระบบเทคโนโลยีเพื่อรองรับนโยบายสุขภาพดิจิทัล แพทย์ทางไกลเชื่อมต่อบริการเบิกจ่ายกองทุน
- พัฒนาระบบบริการสุขภาพดิจิทัล เช่น การแพทย์ทางการไกล ระบบการส่งต่อ ระบบการส่งยา ระบบสุขภาพประชาชน
- ทำแผน/จัดท้าวิสตศุภรณ์/บำรุงรักษาระบบเทคโนโลยีสารสนเทศ การเชื่อมต่อ และความปลอดภัยไซเบอร์
- พัฒนาระบบตามมาตรฐานเทคโนโลยีสารสนเทศ
- บริการระบบเวชระเบียนและงานสิทธิ์
- บริการรหัสทางการแพทย์และเวชสถิติ
- วิเคราะห์และจัดการข้อมูลด้านการรักษาพยาบาล
- ส่งข้อมูล รายงานและจัดทำรายงานข้อมูลสุขภาพ
- พัฒนาระบบข้อมูลสารสนเทศ
- พัฒนาระบบการรายงานข้อมูลสุขภาพดิจิทัลสำหรับผู้บริหารและเผยแพร่ข้อมูลสถิติ
- ธรรมภิบาลข้อมูล และมาตรฐาน PDPA

มติ อ.ก.พ.กระทรวงสาธารณสุข ในการประชุมครั้งที่ 3/2567 เมื่อวันที่ 15 พฤษภาคม 2567
เอกสารทางราชการ ใช้ในความปลัดกระทรวงสาธารณสุข

สำนักงานสาธารณสุขอำเภอ

สาธารณสุขอำเภอ (นักวิชาการสาธารณสุข/เจ้าพนักงานสาธารณสุข/นักสาธารณสุข)

*ผู้ช่วยสาธารณสุขอำเภอ

นักวิชาการสาธารณสุข/เจ้าพนักงานสาธารณสุข

1. กลุ่มงานบริหารงานทั่วไป

- นวก.สาธารณสุข/จพ.สาธารณสุข / นักสาธารณสุข
- นวก.เงินและบัญชี/จพ.การเงินและบัญชี
- นวก.คอมพิวเตอร์
- จพ.ธุรการ

2. กลุ่มงานพัฒนาวิชาการและคุณภาพบริการ

- นวก.สาธารณสุข/จพ.สาธารณสุข / นักสาธารณสุข
- พยาบาลวิชาชีพ

3. กลุ่มงานส่งเสริมสุขภาพและป้องกันโรค

- นวก.สาธารณสุข/จพ.สาธารณสุข / นักสาธารณสุข
- พยาบาลวิชาชีพ

1. กลุ่มงานบริหารงานทั่วไป

1. งานบริหารงานทั่วไป
2. งานการเงินบัญชี งบประมาณ
3. งานสารบรรณ
4. งานพัสดุ ซ่อมบำรุง
5. งานตรวจสอบและควบคุมภายใน
6. งานส่งเสริมคุณธรรมและจริยธรรม
7. งานคุ้มครองผู้บริโภคด้านสุขภาพ
8. งานประสานงานองค์กรภายนอก
9. งานกฎหมายและนิติการ
10. งานนโยบายเร่งด่วน
11. งานประกันสุขภาพ
12. งานประกอบโรคศิลปะ
13. งานกำกับดูแลหน่วยงานบริการในสังกัด

2. กลุ่มงานพัฒนาวิชาการและคุณภาพบริการ

1. งานพัฒนานโยบายยุทธศาสตร์สาธารณสุข
2. งานข้อมูลข่าวสารและสารสนเทศ
3. งานนิเทศงานและติดตามประเมินผล
4. งานส่งเสริมการวิจัยนวัตกรรมด้านสุขภาพและสนับสนุนวิชาการ
5. งานสาธารณสุขระหว่างประเทศ
6. งานประสานงานภายนอกองค์กร
7. งานจัดทำคู่มือปฏิบัติงาน/ฝึกอบรม
8. งานควบคุมมาตรฐานหน่วยบริการ
9. งานสนับสนุนสุขภาพภาคประชาชน
10. งานสุขศึกษาและประชาสัมพันธ์
11. งานอุบัติเหตุและภัยพิบัติ
12. งานสนับสนุนพัฒนาคุณภาพบริการ
13. งานสนับสนุนหน่วยบริการปฐมภูมิ
14. งานสนับสนุนหน่วยแพทย์ พอ.สว.
15. งานพัฒนาบุคลากร/พัฒนาหน่วยบริการ
16. งานบริการสาธารณสุขเฉพาะด้าน
17. งานปฏิบัติงานร่วมกับหน่วยอื่นๆ

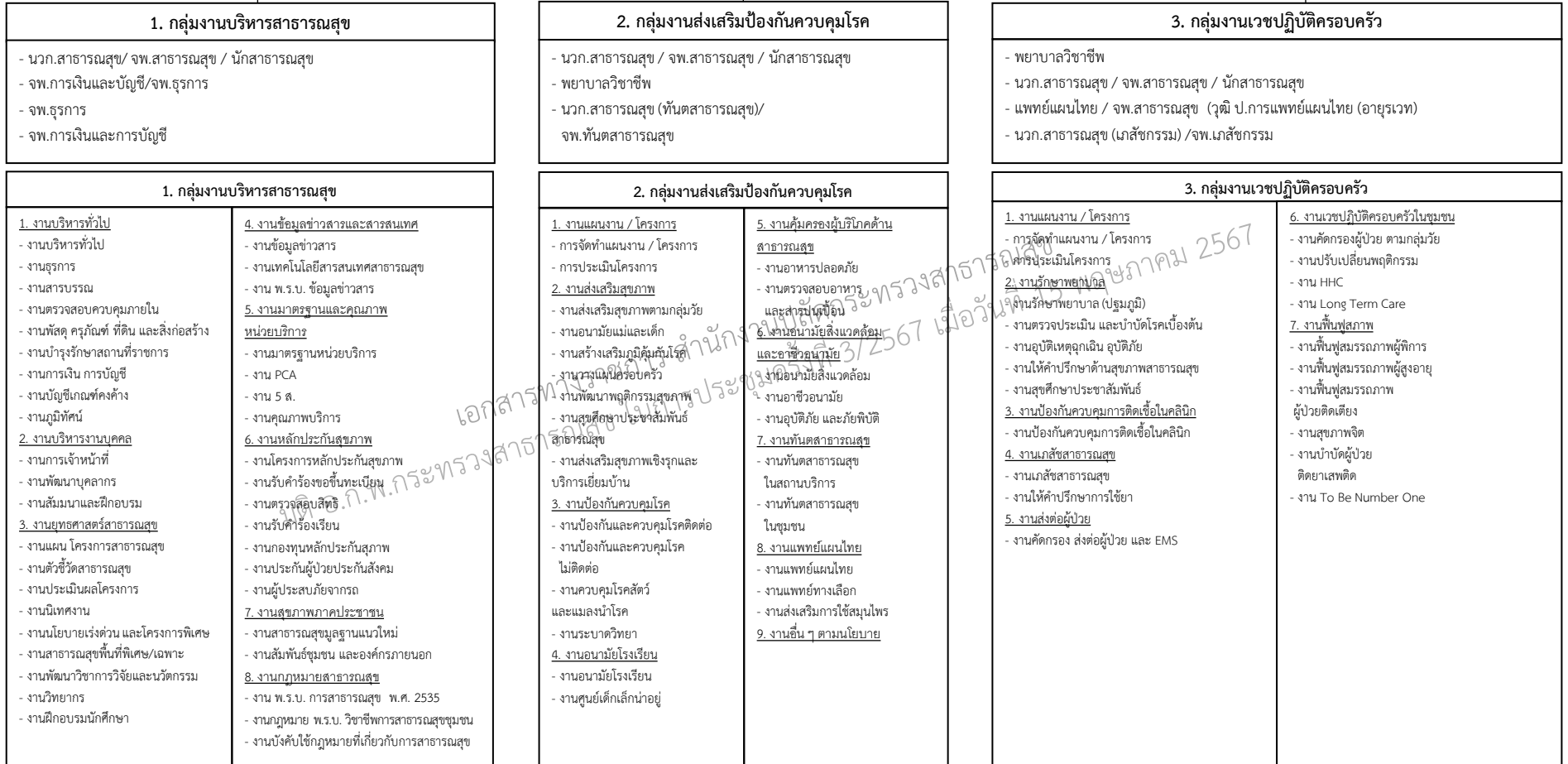
3. กลุ่มงานส่งเสริมสุขภาพและป้องกันโรค

1. งานส่งเสริมสุขภาพ (อนามัยแม่และเด็ก วางแผนครอบครัว โภชนาการ อนามัยโรงเรียน) ดูแลสุขภาพกลุ่มวัย
2. งานควบคุมป้องกันโรคติดต่อ
3. งานควบคุมป้องกันโรคไม่ติดต่อ
4. งานสุขภาพิบาลและอนามัยสิ่งแวดล้อม
5. งานอาชีวอนามัย
6. งานทันตสาธารณสุข
7. งานสุขภาพจิตและยาเสพติด
8. งานการแพทย์แผนไทยและแพทย์ทางเลือก
9. งานควบคุมและเฝ้าระวังโรคอุบัติซ้ำ
10. งานระบาดวิทยา
11. งานกฎหมายสาธารณสุข

หมายเหตุ *เป็นการมอบหมายให้ปฏิบัติหน้าที่ผู้ช่วยสาธารณสุขอำเภอ

โรงพยาบาลส่งเสริมสุขภาพตำบล (รพ.สต.)/สถานีอนามัยเฉลิมพระเกียรติ ฯ (สอน.)

ผู้อำนวยการโรงพยาบาลส่งเสริมสุขภาพตำบล/ผู้อำนวยการสถานีอนามัยเฉลิมพระเกียรติ (นักวิชาการสาธารณสุข/พยาบาลวิชาชีพ/เจ้าพนักงานสาธารณสุข/นักสาธารณสุข)



แบบฟอร์มการขอเผยแพร่ข้อมูลผ่านเว็บไซต์ของหน่วยงานในสังกัดสำนักงานสาธารณสุขจังหวัดสุราษฎร์ธานี

ชื่อหน่วยงาน : กลุ่มงานพัฒนายุทธศาสตร์สาธารณสุข สำนักงานสาธารณสุขจังหวัดสุราษฎร์ธานี

วัน/เดือน/ปี : ๑๒ กุมภาพันธ์ ๒๕๖๙

หัวข้อ: ขออนุญาตนำข้อมูลเผยแพร่บนเว็บไซต์ของสำนักงานสาธารณสุขจังหวัดสุราษฎร์ธานี

รายละเอียดข้อมูล (โดยสรุปหรือเอกสารแนบ)

๑. ข้อมูลพื้นฐานที่เป็นปัจจุบัน ประกอบด้วย

๑.๑ ข้อมูลผู้บริหาร แสดงรายนามของผู้บริหารของหน่วยงาน

๑.๒ นโยบายของผู้บริหาร

๑.๓ โครงสร้างหน่วยงาน

๑.๔ หน้าที่และอำนาจของหน่วยงานตามกฎหมายจัดตั้ง หรือกฎหมายอื่นที่เกี่ยวข้อง

๑.๖ ข่าวประชาสัมพันธ์ ที่แสดงข้อมูลข่าวสารที่เกี่ยวกับการดำเนินงานตามหน้าที่และอำนาจ

และภารกิจของหน่วยงาน และเป็นข้อมูลข่าวสารที่เกิดขึ้นในปีงบประมาณ พ.ศ. ๒๕๖๘

๑.๗ ข้อมูลการติดต่อหน่วยงาน

Link ภายนอก: ---

หมายเหตุ:

.....

.....

ผู้รับผิดชอบการให้ข้อมูล

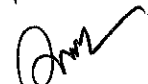


(นางสาววรรณวิมล ชัยประสานสินธุ์)

นักวิชาการสาธารณสุขปฏิบัติการ

วันที่ ๑๒ เดือนกุมภาพันธ์ พ.ศ. ๒๕๖๙

ผู้อนุมัติรับรอง

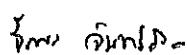


(นางสาวอัญชญา โสภณ)

นักวิเคราะห์นโยบายและแผนชำนาญการพิเศษ

วันที่ ๑๒ เดือนกุมภาพันธ์ พ.ศ. ๒๕๖๙

ผู้รับผิดชอบการนำข้อมูลขึ้นเผยแพร่



(.....(นายธีรพล...จันทร์สังสรว)...)

ตำแหน่ง.....นักวิชาการสาธารณสุขปฏิบัติการ.....

วันที่ ๑๒ เดือน กุมภาพันธ์ พ.ศ. ๒๕๖๙